



GT-SVI

Канализационные насосы сухой установки

Содержание

Обзор продукта	1
Конструктивные особенности	1
Основное применение	2
Условия использования насоса	2
Описание конструкции	3
Установка и использование насоса	15
Техническое обслуживание насоса	15
Причины и способы устранения неисправностей	16
Справочная таблица потерь в трубопроводе	17



Краткий обзор продукта

Вертикальный насос для перекачивания сточных вод серии GT-SVI представляет собой новое поколение продукции, разработанной на основе внедрения передовых отечественных и зарубежных технологий. Конструкция насоса ориентирована на соответствие требованиям заказчиков и условиям эксплуатации. Агрегат отличается высокой энергоэффективностью, надёжной работой, отсутствием засорений, устойчивостью к наматыванию волокон, а также высокой производительностью и долговечностью.

Насосы данной серии оснащены динамически сбалансированным рабочим колесом, что обеспечивает плавную и стабильную работу. Специальная конструкция рабочего колеса гарантирует эффективное прохождение перекачиваемой среды, включая сточные воды, дождевые стоки и промышленные отходы, содержащие длинноволоконистые включения, такие как нити, пластиковые пакеты и другие взвешенные твёрдые частицы. Максимальный диаметр перекачиваемых твёрдых включений составляет 80-250 мм, при длине волокон от 300 до 1500 мм.

Насосы серии GT-SVI отличаются высоким коэффициентом полезного действия и соответствуют последним требованиям международных стандартов. После вывода продукции на рынок она получила высокую оценку со стороны пользователей за свою эффективность, надёжность и качество изготовления.

Конструктивные особенности

1. В конструкции рабочего колеса применено увеличенное проходное сечение канала, предотвращающее засорения. Это решение существенно повышает эффективность перекачивания сточных вод, содержащих грязь, волоконистые и твёрдые включения.
2. Насос приводится в действие соосно с электродвигателем, выполненным как единый узел с компактной конструкцией. Данная конструкция отличается высокой надёжностью и стабильной производительностью в процессе эксплуатации.
3. Оборудование имеет широкий спектр применения и оптимально подходит для транспортировки городских и промышленных сточных вод, а также для использования на промышленных и городских очистных сооружениях.
4. Агрегат отличается простотой эксплуатации и низкими затратами на техническое обслуживание. Конструкция позволяет осуществлять открытие корпуса для проведения сервисных и ремонтных работ без демонтажа всего насосного узла.
5. Материал торцевого уплотнения характеризуется высокой твёрдостью, износостойкостью и коррозионной стойкостью. Карбид вольфрама обеспечивает стабильную работу, высокую надёжность и возможность непрерывной и безопасной эксплуатации.
6. Электродвигатель отличается продуманной конструкцией, высокой эффективностью, стабильными характеристиками и пониженным уровнем рабочего шума.

Основное применение

Данный насос предназначен преимущественно для перекачки и транспортировки городских бытовых сточных вод, промышленных стоков и отходов горнодобывающих предприятий, а также грязи, навоза, золы, пульпы и других шламовых сред. Оборудование широко применяется в системах циркуляционных насосов, установках водоснабжения и дренажа, вспомогательных механизмах для добычи полезных ископаемых, системах орошения сельскохозяйственных угодий и в других областях.

Условия использования насоса

1. Температура перекачиваемой среды не должна превышать 80 °С при плотности среды до 1200 кг/м³.
2. Допустимый диапазон значения pH рабочей среды составляет от 5 до 9.
3. Насос и двигатель имеют совместную конструкцию. Температура окружающей среды в зоне эксплуатации не должна превышать 40 °С, при этом относительная влажность воздуха – не более 95%.
4. В стандартных условиях эксплуатации насос должен работать в пределах заявленного диапазона напора, обеспечивая отсутствие перегрузок. В случае необходимости эксплуатации оборудования в режиме пониженного напора данный параметр должен быть заранее указан при оформлении заказа, чтобы производитель мог корректно подобрать соответствующую модель.

Описание конструкции

Вертикальный насос для перекачки сточных вод GT-SVI представляет собой центробежный насос с односторонним всасыванием, оснащённый канальным незасоряющимся рабочим колесом с увеличенным проходом.

Насосный агрегат выполнен в вертикальном исполнении. Конструкция предусматривает удлинённый вал двигателя, который напрямую соединён с рабочим колесом насоса. В отличие от стандартных решений, где двигатель и насос соединяются через муфту, в данной модели рабочее колесо насоса, вал двигателя и насосная часть объединены в единую систему. Вал оборудован торцевым уплотнением стандартного исполнения.

При рассмотрении со стороны электродвигателя направление вращения рабочего колеса соответствует движению по часовой стрелке.

Конструкция предусматривает два варианта подвода и отвода перекачиваемой среды. Входное отверстие для горизонтального всасывания может быть выполнено с левой или правой стороны, при этом напорный патрубок располагается вертикально и используется для подключения трубопровода.

Параметры производительности

№	Модель	Расход		Напор (м)	Скорость (об/мин)	Мощность (кВт)	кпд (%)	(NPSH) _r (м)	Вес (кг)	Диаметр выпускного/впускного отверстия (мм)
		(м³/ч)	(л/с)							
1	GT-SVI-15-8-0.75	15	4.2	8	2825	0.75	52	1.1	30	50/50
2	GT-SVI-15-12-1.1	15	4.2	12	2825	1.1	52	1.1	32	50/50
3	GT-SVI-15-16-1.5	15	4.2	16	2840	1.5	52	1.1	40	50/50
4	GT-SVI-15-22-2.2	15	4.2	22	2840	2.2	52	1.4	45	50/50
5	GT-SVI-15-30-3	15	4.2	30	2880	3	50	1.4	55	50/50
6	GT-SVI-25-25-4	25	6.9	25	2880	4	48	2.0	65	50/50
7	GT-SVI-25-32-5.5	25	6.9	32	1440	5.5	48	2.0	90	50/50
8	GT-SVI-25-36-7.5	25	6.9	36	1440	7.5	48	2.3	105	50/50
9	GT-SVI-30-10-2.2	30	8.3	10	1420	2.2	62	2.5	55	65/65
10	GT-SVI-30-15-3	30	8.3	15	1420	3	62	2.6	65	65/65
11	GT-SVI-30-22-4	30	8.3	22	1440	4	52	2.6	75	65/65
12	GT-SVI-30-30-5.5	30	8.3	30	1440	5.5	52	2.8	100	65/65
13	GT-SVI-30-35-7.5	30	8.3	35	1440	7.5	50	2.8	115	65/65
14	GT-SVI-50-8-2.2	50	13.9	8	1420	2.2	60	1.3	65	80/80
15	GT-SVI-50-10-3	50	13.9	10	1420	3	60	1.3	75	80/80
16	GT-SVI-50-15-4	50	13.9	15	1440	4	58	1.4	85	80/80
17	GT-SVI-50-20-5.5	50	13.9	20	1440	5.5	55	1.2	110	80/80
18	GT-SVI-50-25-7.5	50	13.9	25	1440	7.5	55	1.2	125	80/80
19	GT-SVI-50-35-11	50	13.9	35	2900	11	55	1.8	180	80/80
20	GT-SVI-50-40-15	50	13.9	40	2900	15	52	1.8	205	80/80
21	GT-SVI-80-7-3	80	22.2	7	1420	3	64	1.6	85	100/100
22	GT-SVI-80-10-4	80	22.2	10	1440	4	64	1.6	95	100/100
23	GT-SVI-80-13-5.5	80	22.2	13	1440	5.5	64	1.6	120	100/100
24	GT-SVI-80-18-7.5	80	22.2	18	1440	7.5	64	1.6	135	100/100
25	GT-SVI-80-24-11	80	22.2	24	2900	11	64	1.8	190	100/100
26	GT-SVI-80-32-15	80	22.2	32	2900	15	58	1.8	215	100/100
27	GT-SVI-80-36-18.5	80	22.2	36	2900	18.5	55	1.8	280	100/100
28	GT-SVI-80-40-22	80	22.2	40	2900	22	55	1.8	290	100/100
29	GT-SVI-150-7-5.5	150	41.7	7	1440	5.5	72	2.5	130	150/150
30	GT-SVI-150-10-7.5	150	41.7	10	1440	7.5	72	1.5	150	150/150
31	GT-SVI-150-15-11	150	41.7	15	1460	11	72	2.7	215	150/150
32	GT-SVI-150-20-15	150	41.7	20	1460	15	68	2.7	240	150/150
33	GT-SVI-150-25-18.5	150	41.7	25	1470	18.5	68	1.6	300	150/150
34	GT-SVI-150-30-22	150	41.7	30	1470	22	65	1.6	320	150/150
35	GT-SVI-150-40-30	150	41.7	40	1470	30	65	1.6	580	150/150
36	GT-SVI-150-45-37	150	41.7	45	1470	37	62	1.6	650	150/150
37	GT-SVI-150-50-45	150	41.7	50	1470	45	62	1.6	750	150/150
38	GT-SVI-100-60-55	100	27.8	60	1470	55	60	1.6	850	150/150
39	GT-SVI-300-7-11	300	83.3	7	1460	11	74	2.5	280	200/200
40	GT-SVI-300-10-15	300	83.3	10	1460	15	74	2.5	300	200/200
41	GT-SVI-300-13-18.5	300	83.3	13	1470	18.5	68	2.5	370	200/200
42	GT-SVI-300-15-22	300	83.3	15	1470	22	68	2.5	380	200/200
43	GT-SVI-300-20-30	300	83.3	20	980	30	67	2.5	650	200/200
44	GT-SVI-300-25-37	300	83.3	25	980	37	67	2.5	720	200/200

Параметры производительности

№	Модель	Расход		Напор (м)	Скорость (об/мин)	Мощность (кВт)	кпд (%)	(NPSH) _r (м)	Вес (кг)	Диаметр выпускного/впускного отверстия (мм)
		(м³/ч)	(л/с)							
45	GT-SVI-400-27-45	400	111.1	27	1470	45	74	3.0	850	200/200
46	GT-SVI-400-34-55	400	111.1	34	1470	55	74	3.0	950	200/200
47	GT-SVI-400-40-75	400	111.1	40	1470	75	70.5	4.0	1300	200/200
48	GT-SVI-400-48-90	400	111.1	48	1470	90	70.5	4.0	1420	200/200
49	GT-SVI-400-7-15	400	111.1	7	1460	15	69	3.0	450	250/250
50	GT-SVI-400-10-18.5	400	111.1	10	1470	18.5	75	3.0	550	250/250
51	GT-SVI-400-13-22	400	111.1	13	1470	22	73	3.0	580	250/250
52	GT-SVI-500-10-30	500	138.9	10	980	30	72	3.4	700	250/250
53	GT-SVI-500-16-37	500	138.9	16	980	37	72	3.4	780	250/250
54	GT-SVI-500-20-45	500	138.9	20	980	45	72	3.4	1050	250/250
55	GT-SVI-500-25-55	500	138.9	25	980	55	74	3.4	1115	250/250
56	GT-SVI-600-28-75	600	166.7	28	1480	75	73	4.0	1480	250/250
57	GT-SVI-600-34-90	600	166.7	34	1480	90	73	4.0	1580	250/250
58	GT-SVI-600-40-110	600	166.7	40	1480	110	70	6.7	1650	250/250
59	GT-SVI-600-50-132	600	166.7	50	1480	132	70	6.7	1710	250/250
60	GT-SVI-600-6-18.5	600	166.7	6	1470	18.5	65	3.0	650	300/300
61	GT-SVI-600-7-22	600	166.7	7	1470	22	65	3.0	660	300/300
62	GT-SVI-700-11-30	700	194.4	11	980	30	78	4.8	780	300/300
63	GT-SVI-700-14-37	700	194.4	14	980	37	78	4.8	880	300/300
64	GT-SVI-700-16-45	700	194.4	16	980	45	78	4.8	1150	300/300
65	GT-SVI-700-19-55	700	194.4	19	980	55	75	4.8	1215	300/300
66	GT-SVI-1000-20-75	1000	277.8	20	990	75	82	5.6	1530	300/300
67	GT-SVI-1000-24-90	1000	277.8	24	990	90	82	5.6	1650	300/300
68	GT-SVI-1000-28-110	1000	277.8	28	990	110	82	6.4	1720	300/300
69	GT-SVI-1000-35-132	1000	277.8	35	1480	132	80	6.4	1800	300/300
70	GT-SVI-1200-6-30	1200	333.3	6	730	30	72	5.9	850	350/400
71	GT-SVI-1200-8-37	1200	333.3	8	740	37	75	5.9	950	350/400
72	GT-SVI-1100-10-45	1100	305.6	10	740	45	70	5.9	1250	350/400
73	GT-SVI-1100-12-55	1100	305.6	12	740	55	71	5.9	1320	350/400
74	GT-SVI-1100-16-75	1100	305.6	16	990	75	75	6.4	1650	350/400
75	GT-SVI-1100-20-90	1100	305.6	20	990	90	75	6.4	1770	350/400
76	GT-SVI-1100-25-110	1100	305.6	25	980	110	76	6.4	1840	350/400
77	GT-SVI-1100-30-132	1100	305.6	30	980	132	75	6.4	1920	350/400
78	GT-SVI-1100-36-160	1100	305.6	36	980	160	75	6.4	2700	350/400
79	GT-SVI-1500-5-30	1500	416.7	5	730	30	72	5.5	960	400/400
80	GT-SVI-1500-6-37	1500	416.7	6	740	37	72	5.5	1020	400/400
81	GT-SVI-1500-8-45	1500	416.7	8	740	45	80	5.5	1350	400/400
82	GT-SVI-1500-10-55	1500	416.7	10	740	55	82	5.5	1470	400/400
83	GT-SVI-1500-12-75	1500	416.7	12	990	75	78	6.5	1740	400/400
84	GT-SVI-1500-15-90	1500	416.7	15	990	90	78	6.5	1860	400/400
85	GT-SVI-1500-18-110	1500	416.7	18	990	110	78	6.5	1930	400/400
86	GT-SVI-1500-22-132	1500	416.7	22	990	132	75	6.5	2020	400/400
87	GT-SVI-2000-16-132	2000	555.6	16	990	132	80	6.5	2020	400/400
88	GT-SVI-2000-20-160	2000	555.6	20	990	160	80	6.7	2750	400/400

Параметры производительности

№	Модель	Расход		Напор (м)	Скорость (об/мин)	Мощность (кВт)	кпд (%)	(NPSH) _r (м)	Вес (кг)	Диаметр выпускного/впускного отверстия (мм)
		(м³/ч)	(л/с)							
89	GT-SVI-2000-23-185	2000	555.6	23	990	185	80	5.9	2800	400/400
90	GT-SVI-2000-25-200	2000	555.6	25	740	200	80	5.9	2850	400/400
91	GT-SVI-2000-28-220	2000	555.6	28	740	220	80	5.9	3050	400/400
92	GT-SVI-2000-32-250	2000	555.6	32	740	250	80	5.9	3250	400/400
93	GT-SVI-2000-36-280	2000	555.6	36	740	280	80	6.5	3450	400/400
94	GT-SVI-2200-10-90	2200	611.1	10	990	90	72	6.5	1920	450/450
95	GT-SVI-2200-12-110	2200	611.1	12	990	110	72	6.5	1990	450/450
96	GT-SVI-2200-15-132	2200	611.1	15	990	132	75	5.6	2070	450/450
97	GT-SVI-2000-7-55	2000	555.6	7	740	55	76	6.4	1950	500/500
98	GT-SVI-2200-8-75	2200	611.1	8	740	75	70	6.4	2150	500/500
99	GT-SVI-3000-11-132	3000	833.3	11	745	132	75	5.9	2210	500/500
100	GT-SVI-3000-13-160	3000	833.3	13	745	160	75	5.9	2900	500/500
101	GT-SVI-3000-15-185	3000	833.3	15	745	185	70	5.9	2950	500/500
102	GT-SVI-3000-16-200	3000	833.3	16	745	200	72	5.9	3000	500/500
103	GT-SVI-3000-18-220	3000	833.3	18	745	220	75	6.4	3200	500/500
104	GT-SVI-3000-21-250	3000	833.3	21	745	250	77	6.4	3400	500/500
105	GT-SVI-3000-24-280	3000	833.3	24	745	280	77	6.4	3600	500/500
106	GT-SVI-2500-5-55	2500	694.4	5	590	55	72	6.4	2100	600/600
107	GT-SVI-2500-7-75	2500	694.4	7	590	75	75	6.4	2315	600/600
108	GT-SVI-2500-9-90	2500	694.4	9	590	90	75	6.9	2425	600/600
109	GT-SVI-3000-8-110	3000	833.3	8	590	110	75	6.9	2900	600/600
110	GT-SVI-3000-10-132	3000	833.3	10	590	132	75	6.9	3000	600/600
111	GT-SVI-4000-10-160	4000	1111.1	10	745	160	75	7.1	3000	600/600
112	GT-SVI-4000-11-185	4000	1111.1	11	745	185	75	7.1	3050	600/600
113	GT-SVI-4000-12-200	4000	1111.1	12	745	200	72	7.1	3100	600/600
114	GT-SVI-4000-14-220	4000	1111.1	14	745	220	75	7.1	3300	600/600
115	GT-SVI-4000-16-250	4000	1111.1	16	745	250	78	7.1	3500	600/600
116	GT-SVI-4000-18-280	4000	1111.1	18	745	280	77	7.1	3750	600/600
117	GT-SVI-4000-20-315	4000	1111.1	20	740	315	80	6.7	4000	600/600
118	GT-SVI-6000-8-200	6000	1666.7	8	590	200	81	7.6	4500	700/700
119	GT-SVI-6000-9-220	6000	1666.7	9	590	220	81	7.6	4690	700/700
120	GT-SVI-6000-10-250	6000	1666.7	10	590	250	81	7.6	4810	700/700
121	GT-SVI-6000-11-280	6000	1666.7	11	590	280	81	7.6	5100	700/700
122	GT-SVI-6000-13-315	6000	1666.7	13	590	315	81	7.6	5450	700/700
123	GT-SVI-7500-13-400	7500	2083.3	13	590	400	81	7.8	5600	700/700
124	GT-SVI-7500-18-560	7500	2083.3	18	590	560	81	7.8	5980	700/700
125	GT-SVI-7500-9-280	7500	2083.3	9	590	280	81	7.8	5400	800/900
126	GT-SVI-10000-7-315	10000	2777.8	7	420	315	81	8.0	5700	800/900
127	GT-SVI-11000-8-355	11000	3055.6	8	420	355	81	8.1	5980	800/900
128	GT-SVI-12000-9-400	12000	3333.3	9	420	400	81	8.7	6100	800/900
129	GT-SVI-12000-11-560	12000	3333.3	11	420	560	82	8.7	6500	800/900
130	GT-SVI-12000-13-630	12000	3333.3	13	420	630	83	8.7	6700	800/900
131	GT-SVI-12000-15-710	12000	3333.3	15	420	710	83	8.7	7100	800/900
132	GT-SVI-11000-6-315	11000	3055.6	6	420	315	76	8.1	6200	900/1000

Схема монтажных размеров вертикального насоса GT-SVI(I)

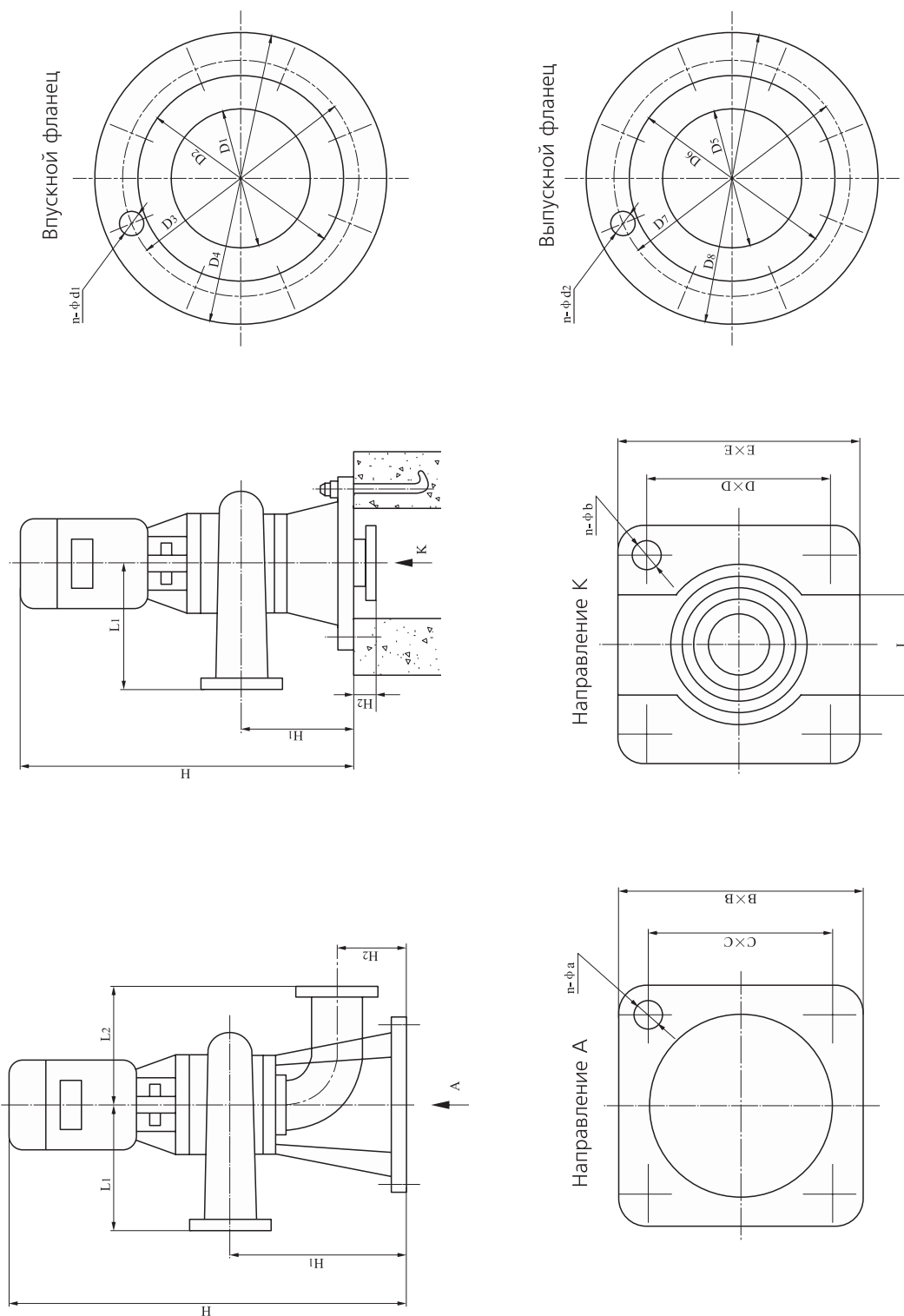


Таблица монтажных размеров вертикального насоса GT-SVI(I)

№	Модель	Впускной фланец					L1	Впускное отверстие колена								Впускное отверстие прямой трубы										
		D1	D2	D3	D4	n-Ød1		D5	D6	D7	D8	n-Ød2	H1	H2	H	L2	CXC	BXB	n-Øa	DxD	EXE	n-Øb	H1	H2	H	J
1	GT-SVI-15-8-0.75	50	90	110	140	4-Ø13.5	50	90	110	140	4-Ø13.5	200	260	90	595	180	250×250	300×300	4-Ø15	250×250	300×300	4-Ø15	130	40	465	100
2	GT-SVI-15-12-1.1	50	90	110	140	4-Ø13.5	50	90	110	140	4-Ø13.5	200	260	90	595	180	250×250	300×300	4-Ø15	250×250	300×300	4-Ø15	130	40	465	100
3	GT-SVI-15-16-1.5	50	90	110	140	4-Ø13.5	50	90	110	140	4-Ø13.5	200	260	90	610	180	250×250	300×300	4-Ø15	250×250	300×300	4-Ø15	130	40	480	100
4	GT-SVI-15-22-2.2	50	90	110	140	4-Ø13.5	50	90	110	140	4-Ø13.5	200	260	90	635	180	250×250	300×300	4-Ø15	250×250	300×300	4-Ø15	130	40	505	100
5	GT-SVI-15-30-3	50	90	110	140	4-Ø13.5	50	90	110	140	4-Ø13.5	225	265	90	685	180	250×250	300×300	4-Ø15	250×250	300×300	4-Ø15	135	40	555	100
6	GT-SVI-15-25-4	50	90	110	140	4-Ø13.5	50	90	110	140	4-Ø13.5	225	265	90	705	180	250×250	300×300	4-Ø15	250×250	300×300	4-Ø15	135	40	575	100
7	GT-SVI-25-32-5.5	50	90	110	140	4-Ø13.5	50	90	110	140	4-Ø13.5	280	280	90	860	180	250×250	300×300	4-Ø15	250×250	300×300	4-Ø15	150	40	730	100
8	GT-SVI-25-36-7.5	50	90	110	140	4-Ø13.5	50	90	110	140	4-Ø13.5	280	280	90	860	180	250×250	300×300	4-Ø15	250×250	300×300	4-Ø15	150	40	730	100
9	GT-SVI-30-10-2.2	65	110	130	160	4-Ø13.5	65	110	130	160	4-Ø13.5	250	280	100	705	180	265×265	305×305	4-Ø15	265×265	305×305	4-Ø15	140	40	565	120
10	GT-SVI-30-15-3	65	110	130	160	4-Ø13.5	65	110	130	160	4-Ø13.5	250	280	100	705	180	265×265	305×305	4-Ø15	265×265	305×305	4-Ø15	140	40	565	120
11	GT-SVI-30-22-4	65	110	130	160	4-Ø13.5	65	110	130	160	4-Ø13.5	280	280	100	725	180	265×265	305×305	4-Ø15	265×265	305×305	4-Ø15	140	40	585	120
12	GT-SVI-30-30-5.5	65	110	130	160	4-Ø13.5	65	110	130	160	4-Ø13.5	280	280	100	860	180	265×265	305×305	4-Ø15	265×265	305×305	4-Ø15	140	40	720	120
13	GT-SVI-30-35-7.5	65	110	130	160	4-Ø13.5	65	110	130	160	4-Ø13.5	280	280	100	860	180	265×265	305×305	4-Ø15	265×265	305×305	4-Ø15	140	40	720	120
14	GT-SVI-50-8-2.2	80	128	150	190	4-Ø17.5	80	128	150	190	4-Ø17.5	280	350	110	785	220	320×320	380×380	4-Ø20	320×320	380×380	4-Ø20	185	55	620	150
15	GT-SVI-50-10-3	80	128	150	190	4-Ø17.5	80	128	150	190	4-Ø17.5	280	350	110	785	220	320×320	380×380	4-Ø20	320×320	380×380	4-Ø20	185	55	620	150
16	GT-SVI-50-15-4	80	128	150	190	4-Ø17.5	80	128	150	190	4-Ø17.5	280	350	110	805	220	320×320	380×380	4-Ø20	320×320	380×380	4-Ø20	185	55	640	150
17	GT-SVI-50-20-5.5	80	128	150	190	4-Ø17.5	80	128	150	190	4-Ø17.5	300	355	110	860	220	320×320	380×380	4-Ø20	320×320	380×380	4-Ø20	190	55	695	150
18	GT-SVI-50-25-7.5	80	128	150	190	4-Ø17.5	80	128	150	190	4-Ø17.5	300	355	110	900	220	320×320	380×380	4-Ø20	320×320	380×380	4-Ø20	190	55	735	150
19	GT-SVI-50-35-11	80	128	150	190	4-Ø17.5	80	128	150	190	4-Ø17.5	280	335	110	985	220	320×320	380×380	4-Ø20	320×320	380×380	4-Ø20	170	55	820	150
20	GT-SVI-50-40-15	80	128	150	190	4-Ø17.5	80	128	150	190	4-Ø17.5	280	335	110	985	220	320×320	380×380	4-Ø20	320×320	380×380	4-Ø20	170	55	820	150
21	GT-SVI-80-7-3	100	148	170	210	4-Ø17.5	100	148	170	210	4-Ø17.5	280	350	120	785	220	320×320	380×380	4-Ø20	320×320	380×380	4-Ø20	180	50	615	180
22	GT-SVI-80-10-4	100	148	170	210	4-Ø17.5	100	148	170	210	4-Ø17.5	280	350	120	805	220	320×320	380×380	4-Ø20	320×320	380×380	4-Ø20	180	50	635	180

Таблица монтажных размеров вертикального насоса GT-SVI(I)

№	Модель	Впускной фланец						L1	Впускное отверстие колена						Впускное отверстие прямой трубы											
		D1	D2	D3	D4	n-Ød1	D5		D6	D7	D8	n-Ød2	H1	H2	H	L2	CxC	BxB	n-Øa	DxD	EXE	n-Øb	H1	H2	H	J
23	GT-SVI-80-13-5.5	100	148	170	210	4-Ø17.5	100	148	170	210	4-Ø17.5	320	365	120	900	220	320×320	380×380	4-Ø20	320×320	380×380	4-Ø20	195	50	730	180
24	GT-SVI-80-18-7.5	100	148	170	210	4-Ø17.5	100	148	170	210	4-Ø17.5	320	365	120	900	220	320×320	380×380	4-Ø20	320×320	380×380	4-Ø20	195	50	730	180
25	GT-SVI-80-24-11	100	148	170	210	4-Ø17.5	100	148	170	210	4-Ø17.5	320	345	120	985	220	320×320	380×380	4-Ø20	320×320	380×380	4-Ø20	175	50	815	180
26	GT-SVI-80-32-15	100	148	170	210	4-Ø17.5	100	148	170	210	4-Ø17.5	320	345	120	985	220	320×320	380×380	4-Ø20	320×320	380×380	4-Ø20	175	50	815	180
27	GT-SVI-80-36-18.5	100	148	170	210	4-Ø17.5	100	148	170	210	4-Ø17.5	320	345	120	1040	220	320×320	380×380	4-Ø20	320×320	380×380	4-Ø20	175	50	870	180
28	GT-SVI-80-40-22	100	148	170	210	4-Ø17.5	100	148	170	210	4-Ø17.5	320	345	120	1040	220	320×320	380×380	4-Ø20	320×320	380×380	4-Ø20	175	50	870	180
29	GT-SVI-150-7-5.5	150	202	225	265	8-Ø17.5	150	202	225	265	8-Ø17.5	350	460	160	1025	270	400×400	480×480	4-Ø20	400×400	480×480	4-Ø20	240	60	805	200
30	GT-SVI-150-10-7.5	150	202	225	265	8-Ø17.5	150	202	225	265	8-Ø17.5	350	460	160	1025	270	400×400	480×480	4-Ø20	400×400	480×480	4-Ø20	240	60	805	200
31	GT-SVI-150-15-11	150	202	225	265	8-Ø17.5	150	202	225	265	8-Ø17.5	350	430	160	1145	270	400×400	480×480	4-Ø20	400×400	480×480	4-Ø20	210	60	925	200
32	GT-SVI-150-20-15	150	202	225	265	8-Ø17.5	150	202	225	265	8-Ø17.5	350	430	160	1220	270	400×400	480×480	4-Ø20	400×400	480×480	4-Ø20	210	60	1000	200
33	GT-SVI-150-25-18.5	150	202	225	265	8-Ø17.5	150	202	225	265	8-Ø17.5	400	470	160	1255	270	400×400	480×480	4-Ø20	400×400	480×480	4-Ø20	250	60	1035	200
34	GT-SVI-150-30-22	150	202	225	265	8-Ø17.5	150	202	225	265	8-Ø17.5	400	470	160	1295	270	400×400	480×480	4-Ø20	400×400	480×480	4-Ø20	250	60	1075	200
35	GT-SVI-150-40-30	150	202	225	265	8-Ø17.5	150	202	225	265	8-Ø17.5	400	470	160	1365	270	400×400	480×480	4-Ø20	400×400	480×480	4-Ø20	250	60	1145	200
36	GT-SVI-150-45-37	150	202	225	265	8-Ø17.5	150	202	225	265	8-Ø17.5	450	475	160	1385	270	400×400	480×480	4-Ø20	400×400	480×480	4-Ø20	255	60	1165	200
37	GT-SVI-150-50-45	150	202	225	265	8-Ø17.5	150	202	225	265	8-Ø17.5	450	475	160	1410	270	400×400	480×480	4-Ø20	400×400	480×480	4-Ø20	255	60	1190	200
38	GT-SVI-100-60-55	150	202	225	265	8-Ø17.5	150	202	225	265	8-Ø17.5	450	475	160	1495	270	400×400	480×480	4-Ø20	400×400	480×480	4-Ø20	255	60	1275	200
39	GT-SVI-300-7-11	200	258	280	320	8-Ø17.5	200	258	280	320	8-Ø17.5	400	550	200	1240	350	520×520	600×600	4-Ø25	580×580	680×680	4-Ø25	270	80	960	280
40	GT-SVI-300-10-15	200	258	280	320	8-Ø17.5	200	258	280	320	8-Ø17.5	400	550	200	1295	350	520×520	600×600	4-Ø25	580×580	680×680	4-Ø25	270	80	1015	280
41	GT-SVI-300-13-18.5	200	258	280	320	8-Ø17.5	200	258	280	320	8-Ø17.5	400	555	200	1345	350	520×520	600×600	4-Ø25	580×580	680×680	4-Ø25	275	80	1065	280
42	GT-SVI-300-15-22	200	258	280	320	8-Ø17.5	200	258	280	320	8-Ø17.5	400	555	200	1385	350	520×520	600×600	4-Ø25	580×580	680×680	4-Ø25	275	80	1105	280
43	GT-SVI-300-20-30	200	258	280	320	8-Ø17.5	200	258	280	320	8-Ø17.5	500	595	200	1660	350	520×520	600×600	4-Ø25	580×580	680×680	4-Ø25	315	80	1380	280
44	GT-SVI-300-25-37	200	258	280	320	8-Ø17.5	200	258	280	320	8-Ø17.5	500	595	200	1785	350	520×520	600×600	4-Ø25	580×580	680×680	4-Ø25	315	80	1505	280

Таблица монтажных размеров вертикального насоса GT-SVI(I)

№	Модель	Впускной фланец					L1	Впускное отверстие колена					Впускное отверстие прямой трубы													
		D1	D2	D3	D4	n-Ød1		D5	D6	D7	D8	n-Ød2	H1	H2	H	L2	C×C	B×B	n-Øa	D×D	E×E	n-Øb	H1	H2	H	J
45	GT-SVI-400-27-45	200	258	280	320	8-Ø17,5	200	258	280	320	8-Ø17,5	500	595	200	1660	350	520×520	600×600	4-Ø25	580×580	680×680	4-Ø25	315	80	1380	280
46	GT-SVI-400-34-55	200	258	280	320	8-Ø17,5	200	258	280	8-Ø17,5	500	595	200	1785	350	520×520	600×600	4-Ø25	580×580	680×680	4-Ø25	315	80	1505	280	
47	GT-SVI-400-40-75	200	258	280	320	8-Ø17,5	200	258	280	8-Ø17,5	500	595	200	1855	350	520×520	600×600	4-Ø25	580×580	680×680	4-Ø25	315	80	1575	280	
48	GT-SVI-400-48-90	200	258	280	320	8-Ø17,5	200	258	280	8-Ø17,5	500	595	200	1905	350	520×520	600×600	4-Ø25	580×580	680×680	4-Ø25	315	80	1625	280	
49	GT-SVI-400-7-15	250	312	335	375	12-Ø17,5	250	312	335	375	12-Ø17,5	420	585	225	1370	350	520×520	600×600	4-Ø25	580×580	680×680	4-Ø25	285	100	1070	330
50	GT-SVI-400-10-18,5	250	312	335	375	12-Ø17,5	250	312	335	375	12-Ø17,5	420	585	225	1405	350	520×520	600×600	4-Ø25	580×580	680×680	4-Ø25	285	100	1105	330
51	GT-SVI-400-13-22	250	312	335	375	12-Ø17,5	250	312	335	375	12-Ø17,5	420	585	225	1445	350	520×520	600×600	4-Ø25	580×580	680×680	4-Ø25	285	100	1145	330
52	GT-SVI-500-10-30	250	312	335	375	12-Ø17,5	250	312	335	375	12-Ø17,5	550	620	225	1585	350	520×520	600×600	4-Ø25	580×580	680×680	4-Ø25	320	100	1285	330
53	GT-SVI-500-16-37	250	312	335	375	12-Ø17,5	250	312	335	375	12-Ø17,5	550	620	225	1670	350	520×520	600×600	4-Ø25	580×580	680×680	4-Ø25	320	100	1370	330
54	GT-SVI-500-20-45	250	312	335	375	12-Ø17,5	250	312	335	375	12-Ø17,5	550	620	225	1740	350	520×520	600×600	4-Ø25	580×580	680×680	4-Ø25	320	100	1440	330
55	GT-SVI-500-25-55	250	312	335	375	12-Ø17,5	250	312	335	375	12-Ø17,5	550	620	225	1790	350	520×520	600×600	4-Ø25	580×580	680×680	4-Ø25	320	100	1490	330
56	GT-SVI-600-28-75	250	312	335	375	12-Ø17,5	250	312	335	375	12-Ø17,5	550	620	225	1740	350	520×520	600×600	4-Ø25	580×580	680×680	4-Ø25	320	100	1440	330
57	GT-SVI-600-34-90	250	312	335	375	12-Ø17,5	250	312	335	375	12-Ø17,5	550	620	225	1790	350	520×520	600×600	4-Ø25	580×580	680×680	4-Ø25	320	100	1490	330
58	GT-SVI-600-40-110	250	312	335	375	12-Ø17,5	250	312	335	375	12-Ø17,5	550	620	225	2180	350	520×520	600×600	4-Ø25	580×580	680×680	4-Ø25	320	100	1880	330
59	GT-SVI-600-50-132	250	312	335	375	12-Ø17,5	250	312	335	375	12-Ø17,5	550	620	225	2300	350	520×520	600×600	4-Ø25	580×580	680×680	4-Ø25	320	100	2000	330
60	GT-SVI-600-6-18,5	300	365	395	440	12-Ø22	300	365	395	440	12-Ø22	480	695	275	1525	350	520×520	600×600	4-Ø25	680×680	760×760	4-Ø25	345	100	1175	400
61	GT-SVI-600-7-22	300	365	395	440	12-Ø22	300	365	395	440	12-Ø22	480	695	275	1565	350	520×520	600×600	4-Ø25	680×680	760×760	4-Ø25	345	100	1215	400
62	GT-SVI-700-11-30	300	365	395	440	12-Ø22	300	365	395	440	12-Ø22	600	750	270	2300	450	620×620	720×720	4-Ø40	680×680	760×760	4-Ø25	320	100	2000	400
63	GT-SVI-700-14-37	300	365	395	440	12-Ø22	300	365	395	440	12-Ø22	600	750	270	2300	450	620×620	720×720	4-Ø40	680×680	760×760	4-Ø25	320	100	2000	400
64	GT-SVI-700-16-45	300	365	395	440	12-Ø22	300	365	395	440	12-Ø22	600	750	270	2300	450	620×620	720×720	4-Ø40	680×680	760×760	4-Ø25	320	100	2000	400
65	GT-SVI-700-19-55	300	365	395	440	12-Ø22	300	365	395	440	12-Ø22	600	750	270	2300	450	620×620	720×720	4-Ø40	680×680	760×760	4-Ø25	320	100	2000	400

Схема монтажных размеров вертикального насоса GT-SVI(II)

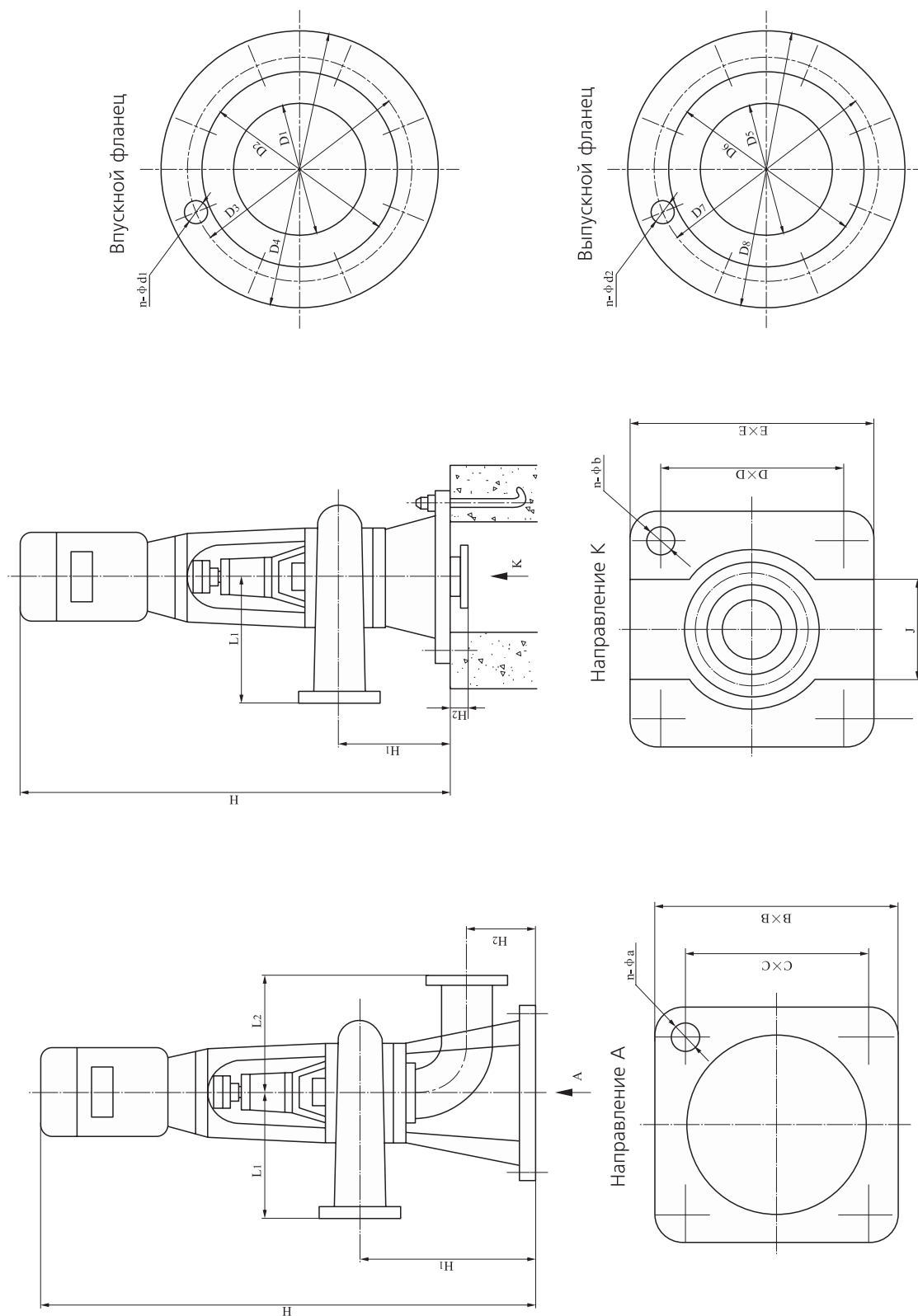


Таблица монтажных размеров вертикального насоса GT-SVI(II)

№	Модель	Впускной фланец					Выпускной фланец					LI	Впускное отверстие колена								Впускное отверстие прямой трубы					
		D1	D2	D3	D4	n-Ød1	D5	D6	D7	D8	n-Ød2		H1	H2	H	L2	CXC	BXB	n-Øa	DxD	EXE	n-Øb	H1	H2	H	J
1	GT-SVI-300-20-30	200	258	280	320	8-Ø17,5	200	258	280	320	8-Ø17,5	500	570	200	2760	350	520×520	600×600	4-Ø25	580×580	680×680	4-Ø25	315	80	2180	280
2	GT-SVI-300-25-37	200	258	280	320	8-Ø17,5	200	258	280	320	8-Ø17,5	500	570	200	2885	350	520×520	600×600	4-Ø25	580×580	680×680	4-Ø25	315	80	2605	280
3	GT-SVI-400-27-45	200	258	280	320	8-Ø17,5	200	258	280	320	8-Ø17,5	500	570	200	2760	350	520×520	600×600	4-Ø25	580×580	680×680	4-Ø25	315	80	2480	280
4	GT-SVI-400-34-55	200	258	280	320	8-Ø17,5	200	258	280	320	8-Ø17,5	500	570	200	2885	350	520×520	600×600	4-Ø25	580×580	680×680	4-Ø25	315	80	2605	280
5	GT-SVI-400-40-75	200	258	280	320	8-Ø17,5	200	258	280	320	8-Ø17,5	500	570	200	2955	350	520×520	600×600	4-Ø25	580×580	680×680	4-Ø25	315	80	2675	280
6	GT-SVI-400-48-90	200	258	280	320	8-Ø17,5	200	258	280	320	8-Ø17,5	500	570	200	3005	350	520×520	600×600	4-Ø25	580×580	680×680	4-Ø25	315	80	2725	280
7	GT-SVI-500-10-30	250	312	335	375	12-Ø17,5	250	312	335	375	12-Ø17,5	550	620	225	2685	350	520×520	600×600	4-Ø25	580×580	680×680	4-Ø25	320	100	2385	330
8	GT-SVI-500-16-37	250	312	335	375	12-Ø17,5	250	312	335	375	12-Ø17,5	550	620	225	2770	350	520×520	600×600	4-Ø25	580×580	680×680	4-Ø25	320	100	2470	330
9	GT-SVI-500-20-45	250	312	335	375	12-Ø17,5	250	312	335	375	12-Ø17,5	550	620	225	2840	350	520×520	600×600	4-Ø25	580×580	680×680	4-Ø25	320	100	2540	330
10	GT-SVI-500-25-55	250	312	335	375	12-Ø17,5	250	312	335	375	12-Ø17,5	550	620	225	2905	350	520×520	600×600	4-Ø25	580×580	680×680	4-Ø25	320	100	2605	330
11	GT-SVI-600-28-75	250	312	335	375	12-Ø17,5	250	312	335	375	12-Ø17,5	550	620	225	2940	350	520×520	600×600	4-Ø25	580×580	680×680	4-Ø25	320	100	2640	330
12	GT-SVI-600-34-90	250	312	335	375	12-Ø17,5	250	312	335	375	12-Ø17,5	550	620	225	2990	350	520×520	600×600	4-Ø25	580×580	680×680	4-Ø25	320	100	2690	330
13	GT-SVI-600-40-110	250	312	335	375	12-Ø17,5	250	312	335	375	12-Ø17,5	550	620	225	3280	350	520×520	600×600	4-Ø25	580×580	680×680	4-Ø25	320	100	2980	330
14	GT-SVI-600-50-132	250	312	335	375	12-Ø17,5	250	312	335	375	12-Ø17,5	550	620	225	3400	350	520×520	600×600	4-Ø25	580×580	680×680	4-Ø25	320	100	3100	330
15	GT-SVI-700-11-30	300	365	395	440	12-Ø22	300	365	395	440	12-Ø22	600	750	270	2900	450	620×620	720×720	4-Ø40	680×680	760×760	4-Ø25	320	100	2600	400
16	GT-SVI-700-14-37	300	365	395	440	12-Ø22	300	365	395	440	12-Ø22	600	750	270	2900	450	620×620	720×720	4-Ø40	680×680	760×760	4-Ø25	320	100	2600	400
17	GT-SVI-700-16-45	300	365	395	440	12-Ø22	300	365	395	440	12-Ø22	600	750	270	2900	450	620×620	720×720	4-Ø40	680×680	760×760	4-Ø25	320	100	2600	400
18	GT-SVI-700-19-55	300	365	395	440	12-Ø22	300	365	395	440	12-Ø22	600	750	270	2900	450	620×620	720×720	4-Ø40	680×680	760×760	4-Ø25	320	100	2600	400
19	GT-SVI-1000-20-75	300	365	395	440	12-Ø22	300	365	395	440	12-Ø22	700	805	270	2940	350	520×520	600×600	4-Ø25	680×680	760×760	4-Ø25	320	100	2640	400
20	GT-SVI-1000-24-90	300	365	395	440	12-Ø22	300	365	395	440	12-Ø22	700	805	270	2990	350	520×520	600×600	4-Ø25	680×680	760×760	4-Ø25	320	100	2690	400
21	GT-SVI-1000-28-110	300	365	395	440	12-Ø22	300	365	395	440	12-Ø22	700	805	270	3280	350	520×520	600×600	4-Ø25	680×680	760×760	4-Ø25	320	100	2980	400
22	GT-SVI-1000-35-132	300	365	395	440	12-Ø22	300	365	395	440	12-Ø22	700	805	270	3400	350	520×520	600×600	4-Ø25	680×680	760×760	4-Ø25	320	100	3100	400
23	GT-SVI-1200-6-30	400	482	515	565	16-Ø26	350	415	445	490	12-Ø22	650	1000	330	2900	600	1000×1000	1100×1100	4-Ø50	1000×1000	1100×1100	4-Ø50	620		2600	480

Таблица монтажных размеров вертикального насоса GT-SVI(II)

№	Модель	Впускной фланец					L1	Впускное отверстие колена								Впускное отверстие прямой трубы										
		D1	D2	D3	D4	n-Ød1		D5	D6	D7	D8	n-Ød2	H1	H2	H	L2	C×C	B×B	n-Øa	D×D	E×E	n-Øb	H1	H2	H	J
24	GT-SVI-1200-8-37	400	482	515	565	16-Ø26	350	415	445	490	12-Ø22	650	1000	330	2900	600	1000×1000	1100×1100	4-Ø50	1000×1000	1100×1100	4-Ø50	620	620	2600	480
25	GT-SVI-1100-10-45	400	482	515	565	16-Ø26	350	415	445	490	12-Ø22	650	1000	330	2900	600	1000×1000	1100×1100	4-Ø50	1000×1000	1100×1100	4-Ø50	620	620	2600	480
26	GT-SVI-1100-12-55	400	482	515	565	16-Ø26	350	415	445	490	12-Ø22	650	1000	330	2900	600	1000×1000	1100×1100	4-Ø50	1000×1000	1100×1100	4-Ø50	620	620	2600	480
27	GT-SVI-1100-16-75	400	482	515	565	16-Ø26	350	415	445	490	12-Ø22	700	935	330	3255	600	1000×1000	1100×1100	4-Ø50	1200×1200	1300×1300	4-Ø50	620	620	2955	480
28	GT-SVI-1100-20-90	400	482	515	565	16-Ø26	350	415	445	490	12-Ø22	700	935	330	3255	600	1000×1000	1100×1100	4-Ø50	1200×1200	1300×1300	4-Ø50	620	620	2955	480
29	GT-SVI-1100-25-110	400	482	515	565	16-Ø26	350	415	445	490	12-Ø22	700	935	330	3655	600	1000×1000	1100×1100	4-Ø50	1200×1200	1300×1300	4-Ø50	620	620	3355	480
30	GT-SVI-1100-30-132	400	482	515	565	16-Ø26	350	415	445	490	12-Ø22	700	935	330	3655	600	1000×1000	1100×1100	4-Ø50	1200×1200	1300×1300	4-Ø50	620	620	3355	480
31	GT-SVI-1100-36-160	400	482	515	565	16-Ø26	350	415	445	490	12-Ø22	700	935	330	3655	600	1000×1000	1100×1100	4-Ø50	1200×1200	1300×1300	4-Ø50	620	620	3355	480
32	GT-SVI-1500-5-30	400	482	515	565	16-Ø26	400	482	515	565	16-Ø26	700	1035	330	3255	600	1000×1000	1100×1100	4-Ø50	1000×1000	1100×1100	4-Ø50	655	655	2955	480
33	GT-SVI-1500-6-37	400	482	515	565	16-Ø26	400	482	515	565	16-Ø26	700	1035	330	3255	600	1000×1000	1100×1100	4-Ø50	1000×1000	1100×1100	4-Ø50	655	655	2955	480
34	GT-SVI-1500-8-45	400	482	515	565	16-Ø26	400	482	515	565	16-Ø26	700	1035	330	3255	600	1000×1000	1100×1100	4-Ø50	1000×1000	1100×1100	4-Ø50	655	655	2955	480
35	GT-SVI-1500-10-55	400	482	515	565	16-Ø26	400	482	515	565	16-Ø26	700	1035	330	3255	600	1000×1000	1100×1100	4-Ø50	1000×1000	1100×1100	4-Ø50	655	655	2955	480
36	GT-SVI-1500-12-75	400	482	515	565	16-Ø26	400	482	515	565	16-Ø26	700	1035	330	3655	600	1000×1000	1100×1100	4-Ø50	1000×1000	1100×1100	4-Ø50	655	655	3355	480
37	GT-SVI-1500-15-90	400	482	515	565	16-Ø26	400	482	515	565	16-Ø26	700	1035	330	3655	600	1000×1000	1100×1100	4-Ø50	1000×1000	1100×1100	4-Ø50	655	655	3355	480
38	GT-SVI-1500-18-110	400	482	515	565	16-Ø26	400	482	515	565	16-Ø26	700	1035	330	3655	600	1000×1000	1100×1100	4-Ø50	1200×1200	1300×1300	4-Ø50	655	655	3355	480
39	GT-SVI-1500-22-132	400	482	515	565	16-Ø26	400	482	515	565	16-Ø26	700	1040	330	3655	650	1100×1100	1300×1300	4-Ø50	1200×1200	1300×1300	4-Ø50	655	655	3355	480
40	GT-SVI-2000-16-132	400	482	515	565	16-Ø26	400	482	515	565	16-Ø26	700	1040	330	3655	600	1000×1000	1100×1100	4-Ø50	1000×1000	1100×1100	4-Ø50	655	655	3355	480
41	GT-SVI-2000-20-160	400	482	515	565	16-Ø26	400	482	515	565	16-Ø26	700	1040	330	4005	650	1100×1100	1300×1300	4-Ø50	1200×1200	1300×1300	4-Ø50	655	655	3705	480
42	GT-SVI-2000-23-185	400	482	515	565	16-Ø26	400	482	515	565	16-Ø26	700	1040	330	4005	650	1100×1100	1300×1300	4-Ø50	1200×1200	1300×1300	4-Ø50	655	655	3705	480
43	GT-SVI-2000-25-200	400	482	515	565	16-Ø26	400	482	515	565	16-Ø26	650	1040	330	4005	600	1000×1000	1100×1100	4-Ø50	1000×1000	1100×1100	4-Ø50	655	655	3705	480
44	GT-SVI-2000-28-220	400	482	515	565	16-Ø26	400	482	515	565	16-Ø26	650	1040	330	4275	600	1000×1000	1100×1100	4-Ø50	1000×1000	1100×1100	4-Ø50	655	655	3975	480
45	GT-SVI-2000-32-250	400	482	515	565	16-Ø26	400	482	515	565	16-Ø26	650	1040	330	4275	600	1000×1000	1100×1100	4-Ø50	1000×1000	1100×1100	4-Ø50	655	655	3975	480
46	GT-SVI-2000-36-280	400	482	515	565	16-Ø26	400	482	515	565	16-Ø26	650	1040	330	4275	600	1000×1000	1100×1100	4-Ø50	1000×1000	1100×1100	4-Ø50	655	655	3975	480

Таблица монтажных размеров вертикального насоса GT-SVI(II)

№	Модель	Впускной фланец					Выпускной фланец					L1	Впускное отверстие колена								Впускное отверстие прямой трубы					
		D1	D2	D3	D4	n-Ød1	D5	D6	D7	D8	n-Ød2		H1	H2	H	L2	C×C	B×B	n-Øa	D×D	E×E	n-Øb	H1	H2	H	J
47	GT-SVI-2200-10-90	450	532	565	615	20-Ø26	450	532	565	615	20-Ø26	700	1175	550	3785	600	1000×1000	1100×1100	4-Ø50	1000×1000	1100×1100	4-Ø50	695		3485	550
48	GT-SVI-2200-12-110	450	532	565	615	20-Ø26	450	532	565	615	20-Ø26	700	1175	550	3785	600	1000×1000	1100×1100	4-Ø50	1000×1000	1100×1100	4-Ø50	695		3485	550
49	GT-SVI-2200-15-132	450	532	565	615	20-Ø26	450	532	565	615	20-Ø26	700	1175	550	3785	600	1000×1000	1100×1100	4-Ø50	1000×1000	1100×1100	4-Ø50	695		3485	550
50	GT-SVI-2000-7-55	500	585	620	670	20-Ø26	500	585	620	670	20-Ø26	700	1375	450	4135	700	1100×1100	1200×1200	4-Ø50	1100×1100	1200×1200	4-Ø50	830		3595	600
51	GT-SVI-2200-8-75	500	585	620	670	20-Ø26	500	585	620	670	20-Ø26	700	1375	450	4135	700	1100×1100	1200×1200	4-Ø50	1100×1100	1200×1200	4-Ø50	830		3595	600
52	GT-SVI-3000-11-132	500	585	620	670	20-Ø26	500	585	620	670	20-Ø26	1000	1375	450	4525	700	1100×1100	1200×1200	4-Ø50	1400×1400	1500×1500	4-Ø50	830		3985	600
53	GT-SVI-3000-13-160	500	585	620	670	20-Ø26	500	585	620	670	20-Ø26	1000	1375	450	4595	700	1100×1100	1200×1200	4-Ø50	1400×1400	1500×1500	4-Ø50	830		4055	600
54	GT-SVI-3000-15-185	500	585	620	670	20-Ø26	500	585	620	670	20-Ø26	1000	1375	450	4595	700	1100×1100	1200×1200	4-Ø50	1400×1400	1500×1500	4-Ø50	830		4055	600
55	GT-SVI-3000-16-200	500	585	620	670	20-Ø26	500	585	620	670	20-Ø26	1000	1375	450	4595	700	1100×1100	1200×1200	4-Ø50	1400×1400	1500×1500	4-Ø50	830		4055	600
56	GT-SVI-3000-18-220	500	585	620	670	20-Ø26	500	585	620	670	20-Ø26	1000	1375	450	4855	700	1100×1100	1200×1200	4-Ø50	1100×1100	1200×1200	4-Ø50	830		4315	600
57	GT-SVI-3000-21-250	500	585	620	670	20-Ø26	500	585	620	670	20-Ø26	1000	1375	450	4855	700	1100×1100	1200×1200	4-Ø50	1100×1100	1200×1200	4-Ø50	830		4315	600
58	GT-SVI-3000-24-280	500	585	620	670	20-Ø26	500	585	620	670	20-Ø26	1000	1375	450	4855	700	1100×1100	1200×1200	4-Ø50	1100×1100	1200×1200	4-Ø50	830		4315	600
59	GT-SVI-2500-5-55	600	685	725	785	20-Ø30	600	685	725	785	20-Ø30	1000	1375	450	4135	700	1100×1100	1200×1200	4-Ø50	1100×1100	1200×1200	4-Ø50	830		3595	700
60	GT-SVI-2500-7-75	600	685	725	785	20-Ø30	600	685	725	785	20-Ø30	1000	1375	450	4135	700	1100×1100	1200×1200	4-Ø50	1100×1100	1200×1200	4-Ø50	830		3595	700
61	GT-SVI-2500-9-90	600	685	725	785	20-Ø30	600	685	725	785	20-Ø30	1000	1375	450	4525	700	1100×1100	1200×1200	4-Ø50	1100×1100	1200×1200	4-Ø50	830		3985	700
62	GT-SVI-3000-8-110	600	685	725	785	20-Ø30	600	685	725	785	20-Ø30	1000	1375	450	4525	700	1100×1100	1200×1200	4-Ø50	1100×1100	1200×1200	4-Ø50	830		3985	700
63	GT-SVI-3000-10-132	600	685	725	785	20-Ø30	600	685	725	785	20-Ø30	1000	1375	450	4525	700	1100×1100	1200×1200	4-Ø50	1100×1100	1200×1200	4-Ø50	830		3985	700
64	GT-SVI-4000-10-160	600	685	725	785	20-Ø30	600	685	725	785	20-Ø30	1000	1375	450	4595	700	1100×1100	1200×1200	4-Ø50	1100×1100	1200×1200	4-Ø50	830		4055	700
65	GT-SVI-4000-11-185	600	685	725	785	20-Ø30	600	685	725	785	20-Ø30	1000	1375	450	4595	700	1100×1100	1200×1200	4-Ø50	1100×1100	1200×1200	4-Ø50	830		4055	700
66	GT-SVI-4000-12-200	600	685	725	785	20-Ø30	600	685	725	785	20-Ø30	1000	1375	450	4595	700	1100×1100	1200×1200	4-Ø50	1100×1100	1200×1200	4-Ø50	830		4055	700
67	GT-SVI-4000-14-220	600	685	725	785	20-Ø30	600	685	725	785	20-Ø30	1000	1375	450	4855	700	1100×1100	1200×1200	4-Ø50	1100×1100	1200×1200	4-Ø50	830		4315	700
68	GT-SVI-4000-16-250	600	685	725	785	20-Ø30	600	685	725	785	20-Ø30	1000	1375	450	4855	700	1100×1100	1200×1200	4-Ø50	1100×1100	1200×1200	4-Ø50	830		4315	700
69	GT-SVI-4000-18-280	600	685	725	785	20-Ø30	600	685	725	785	20-Ø30	1000	1375	450	4855	700	1100×1100	1200×1200	4-Ø50	1100×1100	1200×1200	4-Ø50	830		4315	700
70	GT-SVI-4000-20-315	600	685	725	785	20-Ø30	600	685	725	785	20-Ø30	1000	1375	450	4855	700	1100×1100	1200×1200	4-Ø50	1100×1100	1200×1200	4-Ø50	830		4315	700

Установка и использование насоса

1. Трубопровод, подсоединенный к насосу, должен быть оснащен отдельным кронштейном, и его вес не должен быть добавлен к корпусу насоса.
2. В целях безопасности на впускном и выпускном трубопроводах насоса следует установить регулирующий клапан, а на выпускном отверстии насоса – манометр, чтобы убедиться, что насос работает в заданных условиях, обеспечить нормальную работу насоса, улучшить качество обслуживания и срок службы насоса.
3. Во время установки необходимо затянуть анкерные болты и проверить крепления насоса и двигателя на наличие повреждений.
4. При транспортировке высокотемпературных жидкостей, болты основания насоса не должны быть зафиксированы, чтобы при расширении и сжатии трубопроводной системы насос мог перемещаться вместе с трубопроводом, во избежание тепловой деформации трубопровода.

Техническое обслуживание насоса

1. Впускной трубопровод насоса должен быть заполнен жидкостью, категорически запрещается работать в условиях недостатка жидкости и кавитации в целях увеличения срока службы насоса.
2. Насос не должен эксплуатироваться в режиме низкого напора в течение длительного времени, необходимо регулярно проверять значение тока двигателя, чтобы предотвратить перегорание двигателя из-за перегрузки насоса.
3. Если насос изготовлен из чугуна, его следует устанавливать зимой, чтобы предотвратить поломку, а при особенно низкой температуре его следует поддерживать в тепле.
4. После длительной эксплуатации насоса его следует остановить для осмотра, а при необходимости заменить уязвимые части, торцевые уплотнения и подшипники. Периодичность капитального ремонта агрегата обычно составляет один год.



Причины и способы устранения неисправностей

Неисправность	Возможные причины	Способы устранения
Недостаточный расход или нет выхода воды	<ol style="list-style-type: none"> 1. Неправильное вращение рабочего колеса 2. Клапан открыт или не поврежден 3. Рабочее колесо трубопровода заблокировано 4. Напор слишком высок 5. Плотность перекачиваемой среды велика 6. Повреждение уплотнительного кольца 	<ol style="list-style-type: none"> 1. Отрегулируйте направление вращения рабочего колеса 2. Осмотр, ремонт, замена 3. Удалите мусор 4. Замените насос или уменьшите напор 5. Разбавьте водой, чтобы уменьшить плотность 6. Замена
Нестабильная работа	<ol style="list-style-type: none"> 1. Несбалансированное рабочее колесо 2. Повреждение подшипника 	<ol style="list-style-type: none"> 1. Отправьте производителю для замены или корректировки 2. Замена
Насос не может быть запущен	<ol style="list-style-type: none"> 1. Потеря фазы 2. Рабочее колесо заклинило 3. Перегорела обмотка статора 	<ol style="list-style-type: none"> 1. Проверьте электроприборы и цепи на предмет необходимости ремонта 2. Удалите мусор 3. Отремонтируйте и замените обмотку
Ток слишком велик	<ol style="list-style-type: none"> 1. Низкое рабочее напряжение 2. Трубопровод и рабочее колесо заблокированы 3. Плотность или вязкость перекачиваемой жидкости высокие 4. Слишком низкий напор 	<ol style="list-style-type: none"> 1. Отрегулируйте рабочее напряжение 2. Очистите трубы и засоры рабочего колеса 3. Измените плотность или вязкость 4. Уменьшите расход и увеличьте напор
Недостаточное давление	<ol style="list-style-type: none"> 1. Повреждение или утечка в торцевом уплотнении 2. Кабель поврежден 	<ol style="list-style-type: none"> 1. Замена 2. Замена

Справочная таблица потерь в трубопроводе

Диаметр трубы (мм)	Расход (л/с)																								
	1	2	3	6	8	10	15	20	25	30	40	50	60	70	80	90	100	110	120	130	140	160	180	200	
25	32.7	13.0																							
38	3.5	14	55				15	20																	
50	0.8	3.1	13	29					25	30															
65		1.6	3.2	7.1	13	20																			
75		0.4	0.8	3.3	5.9	9.6	21.6																		
100			0.23	0.8	1.3	2.1	6.8	8.6	13	19.4															
125				0.23	0.4	0.63	1.3	2.7	4.1	5.9	10.7														
150					0.16	0.26	0.58	1.1	1.6	2.3	4.2	6.4	9.4												
175						0.11	0.27	0.5	0.74	1.05	1.9	2.9	4.3	5.8	7.7	9.6									
200							0.13	0.26	0.37	0.53	0.93	1.5	2.1	2.9	3.7	4.7	6.1	7.2	8.5						
250								0.07	0.12	0.18	0.30	0.48	0.68	0.93	1.2	1.5	1.9	2.3	2.8	3.3	3.7	4.9	5.2		
300										0.07	0.12	0.19	0.27	0.37	0.49	0.61	0.76	0.9	1.1	1.3	1.5	2.0	2.4	3.0	

Сводная таблица потерь на трение в прямых трубах. Количество метров, потерянных на 100 метров прямой трубы указано для новой чугунной трубы и удвоено для старой трубы.

Клапан и отвод эквивалентны длине прямой трубы (каждый)

Тип	Кратность диаметра прямой трубы	Примечания
Стандартное колено	13	Неоткрытое удвоенное
Открытый клапан	25	
Обратный клапан	100	
Нижний клапан	100	Дублирование частичной блокировки

Примечание: например, для трубы диаметром 100 мм нижний клапан эквивалентен 100-кратному диаметру, что равно $100 \times 100 = 10000$ мм = длине диаметра 10 м.

Предполагая, что расход составляет 8 л/с, согласно таблице выше, таким образом прямая труба теряет 1,3 м на каждые 100 м, = на 10 м потеря 0,13 м.

В нижнем клапане, при расходе 8 л/с, потеря напора составляет 0,13 м.

Максимальный предел расхода при определенном диаметре трубопровода

Диаметр трубы (мм)	Макс. расход (л/с)	Макс. скорость (м/с)
25	1	2.04
38	2.5	1.69
50	4.17	2.12
65	6.67	2.01
75	10.0	2.26
100	18.4	2.33

Диаметр трубы (мм)	Макс. расход (л/с)	Макс. скорость (м/с)
125	30.0	2.44
150	43.0	2.45
175	60.0	2.49
200	83.3	2.69
250	133.0	2.72
300	192.0	2.71

Примечание: превышение этого предела значительно увеличит потери в трубопроводе.