



global trade

ЭКСКЛЮЗИВНЫЙ ДИСТРИБЬЮТОР В РФ

ООО «ГЛОБАЛ ТРЕЙД»

Тел.: +7 (499) 455-64-62

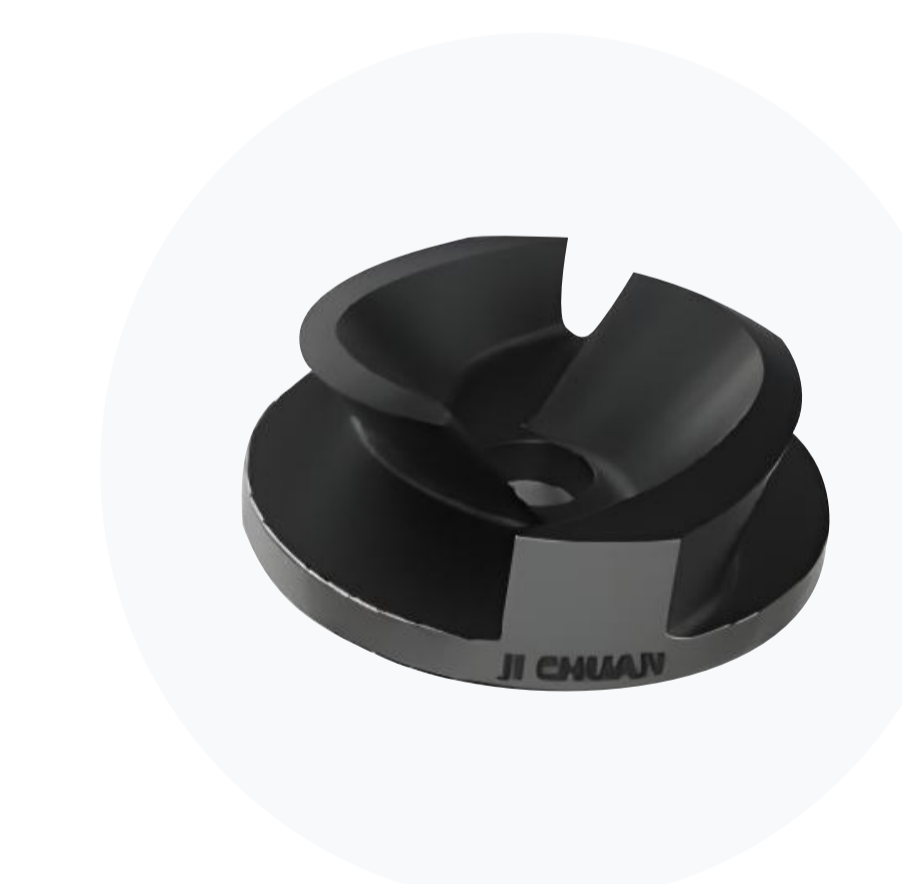
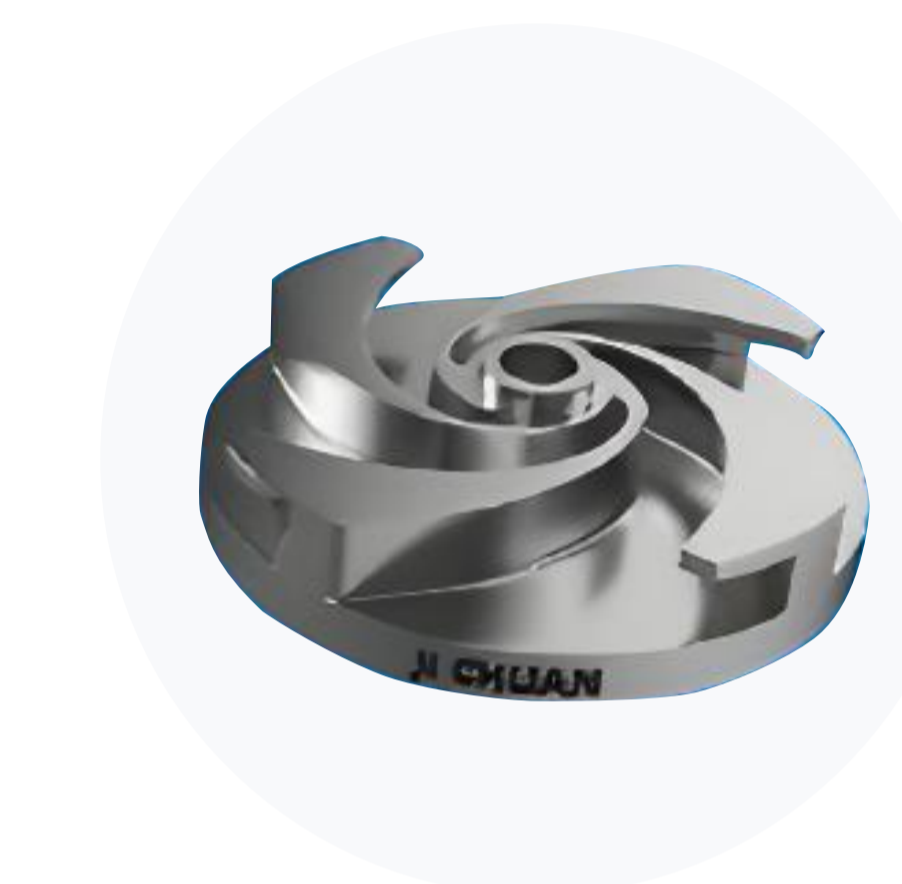
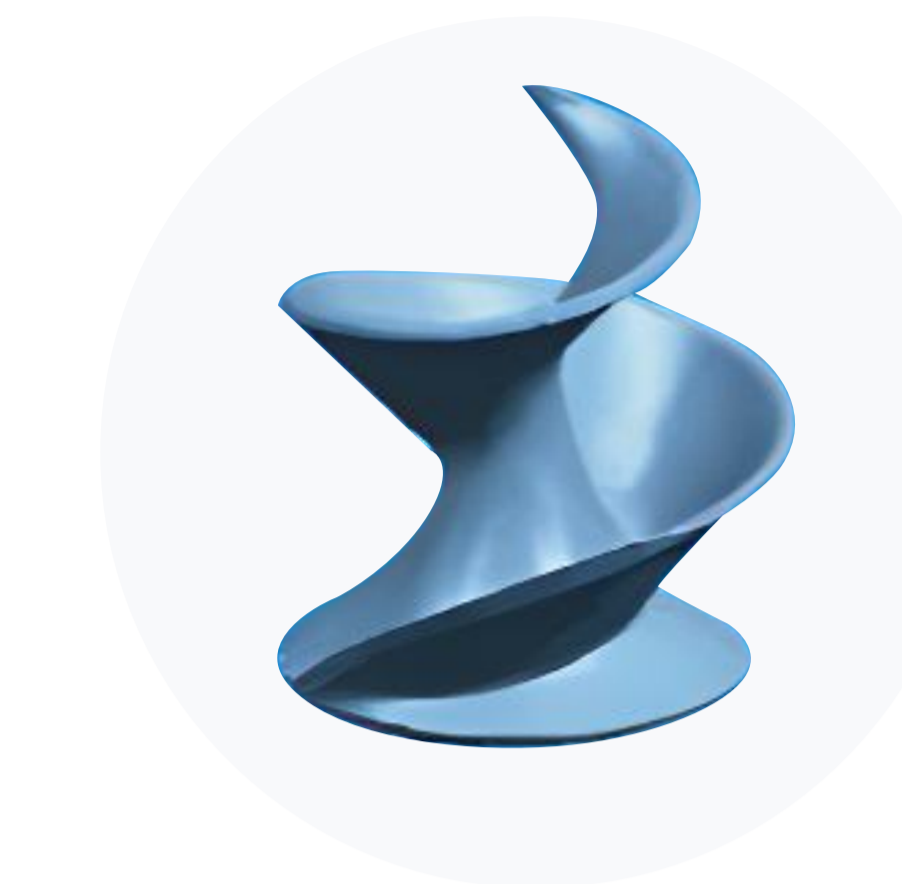
E-mail: sales@proglobaltrade.ru

www.proglobaltrade.ru



 **global trade**

济川泵业
JICHUAN PUMP



ПОГРУЖНОЙ НАСОС

ДЛЯ ОТВОДА СТОЧНЫХ ВОД РАЗЛИЧНОЙ
СТЕПЕНИ СЛОЖНОСТИ

ЦЗЯНСУ ЦЗИЧУАНЬ ПАМП ИНДАСТРИ КО., ЛТД

ПОГРУЖНОЙ КАНАЛИЗАЦИОННЫЙ НАСОС



Большая производительность



Качество премиум-класса



Высокая эффективность



Безопасность и стабильность эксплуатации



Энергосбережение и экологичность

Мощность

7.5 кВт - 800 кВт

Скорость вращения вала

490 - 2900 об/мин

Выходной диаметр

50 - 800мм

Напор

5 - 100 м

Расход

50 - 6000м³/ч

Напряжение

380 В или 660 В, 3 кв, 6 кв, 10 кв

Погружные насосы серии J — это оборудование, разработанное компанией JIANGSU JICHUAN с использованием передовых технологий проектирования и моделирования. Конструкция насоса характеризуется высокой гидравлической эффективностью. Разработка оборудования велась с применением передовых методов CFD и FEA анализа. Насосы серии оснащены канальным рабочим колесом с широким каналом, которое эффективно предотвращает его засорение, значительно улучшая его способность справляться с грязью, волокнами и твердыми частицами большого диаметра.

Область применения оборудования

Насосы этого типа используются для отвода сточных вод, в которых содержатся волокнистые включения, илистый осадок и твердые частицы большого размера. Оборудование эксплуатируется на таких объектах и сферах деятельности, как:

- Очистные сооружения, больницы, здания, заведения общественного питания
- Дренаж и ирригация в сельском хозяйстве
- Станции очистки городских сточных вод



Муниципальные станции очистки сточных вод

Отвод сточных вод от городских зданий и сооружений

Дренаж и ирригация в сельском хозяйстве

Условия эксплуатации



-  **Температура** перекачиваемой среды: от 0 до +45°C;
-  **Уровень pH** перекачиваемой жидкости: 4-10;
-  **Плотность** рабочей среды: до 1150 кг/м³;
-  **Глубина** погружения: не более 20 м;
-  **Минимальный уровень** среды: до верхней крышки корпуса двигателя при эксплуатации на полную мощность
-  **Частота** питающей сети: 50 Гц
-  **Максимальная пропускная** способность: диаметр твердых частиц в перекачиваемой среде должен составлять не более 80% от минимального размера проточного канала рабочего колеса.

Доступны различные варианты рабочих колес

Погружные насосы JICHUAN серии J для отвода сточных вод различных степеней сложности, могут оснащаться рабочими колесами разных видов конструкции для различных потребностей при отводе сточных вод.



Рабочее колесо серии J-tube

Рабочее колесо закрытого типа J-tube обеспечивает большую пропускную способность и КПД насоса до 80%-85%, оно предназначено для отвода сточных вод с низким содержанием твердых частиц и длинноволокнистых включений.

Рабочее колесо серии J-efficiency

Рабочее колесо полуоткрытого типа J-efficiency, оснащенное режущей кромкой, предназначено для отвода сточных вод со средним или высоким содержанием твердых частиц.

Рабочее колесо серии J-grind

Рабочее колесо открытого типа J-grind (с дополнительной функцией измельчения твердых частиц) предназначено для перекачки сточных вод с высоким содержанием твердых частиц и длинных волокон.

Дополнительное оборудование



Механические уплотнения

В насосе установлены импортные уплотнения производства концерна Eagle Burgmann. Процент отказов снижен с 2% до 0,5%.

Подшипники

В насосе установлены импортные подшипники, производства шведского концерна SKF. Процент отказов снижен с 1,6% до 0,4%.

Технические преимущества

- Погружной электродвигатель JICHUAN с защитой от перегрева
- Герметичный корпус электродвигателя
- Пожаробезопасные плавкие предохранители JICHUAN
- Погружной герметичный кабель с длительным сроком службы
- Конструкция подъемного механизма с автоматической балансировкой
- Интеллектуальная дистанционная система мониторинга рабочих параметров насоса

Система защиты

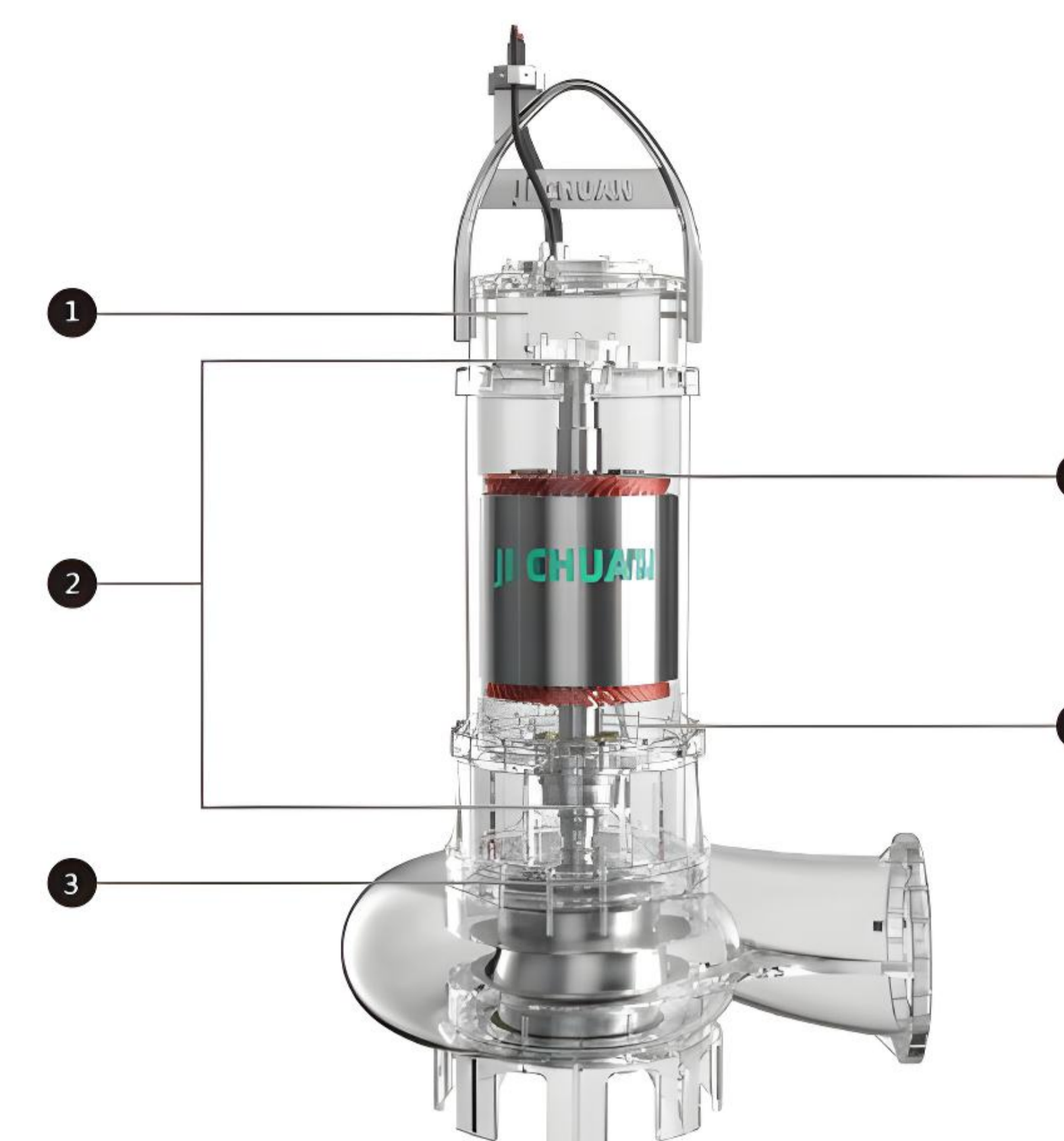
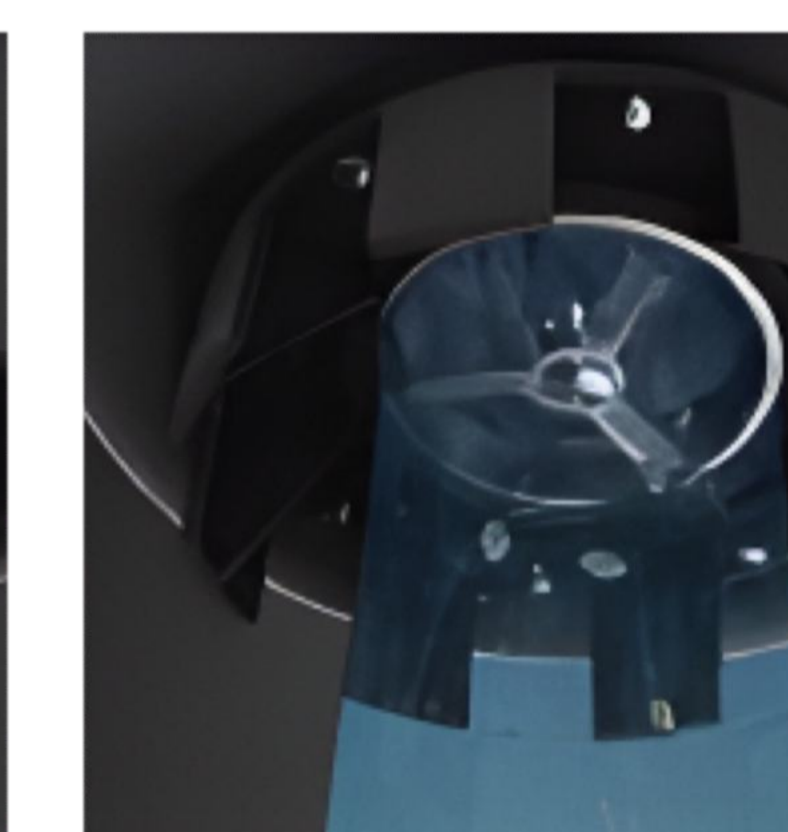


Схема электрического подключения



№	Марка кабеля/ Тип датчика	Место установки датчика	Выходной сигнал	Режим нормальной эксплуатации
1	JS / Датчик утечки в клеммную коробку	Клеммная коробка	Сигнал переключения	включен
2	WZ / Датчик температуры подшипника	Полость подшипника	Сигнал термовыключателя	выключен
3	YS / Датчик влажности	Масляная камера	Сигнал переключения	включен
4	WC / Датчик температуры обмотки электродвигателя	Внутри обмотки электродвигателя	Сигнал термовыключателя	выключен
5	XL / Датчик утечки в корпус электродвигателя	Корпус электродвигателя	Сигнал переключения	включен

Уникальное решение — специально разработанная конструкция



Погружной насос для отвода сточных вод из нержавеющей стали

Для транспортировки агрессивных сред все детали насоса, контактирующие с рабочей средой, изготовлены из нержавеющей стали (304/316), все кабели оснащены защитными муфтами и оболочкой из фторкаучукового эластомера.

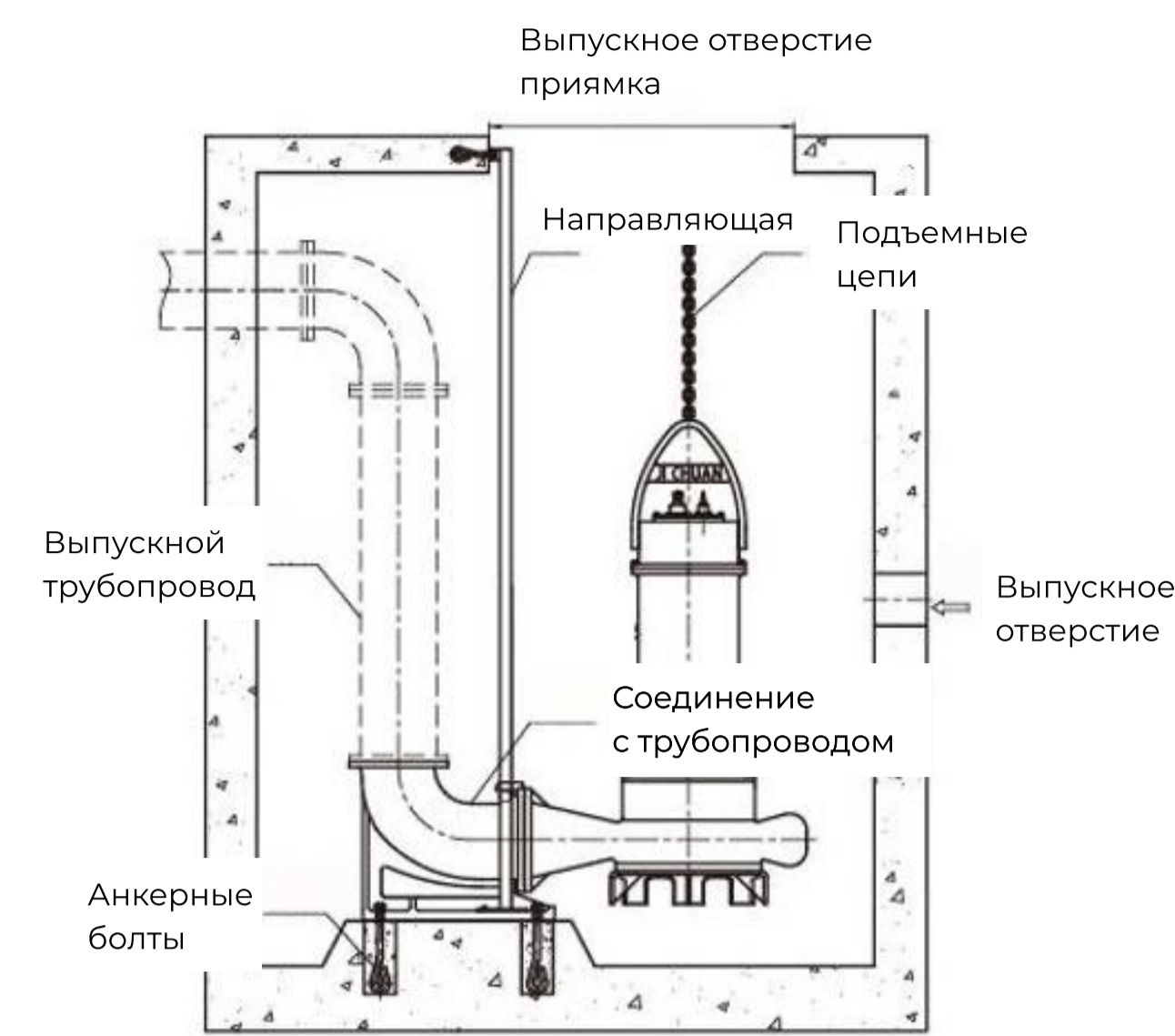
Погружной насос для отвода сточных вод в сложных условиях эксплуатации, оснащенный режущим механизмом

С помощью этого насоса можно перекачивать сточные воды с содержанием твердых частиц до 8% и справиться с такими проблемами, как высокое содержание длинноволокнистых включений, засорение насоса, возникновение коррозии в очистных сооружениях под воздействием токсичных газов.

Поплавковый датчик уровня насосов в канализационных насосных станциях для устранения засоров от накопившихся загрязнений

Устройство оснащено специально разработанным уровнем для предотвращения повышения уровня сточных вод в насосных станциях и нарушения процесса старт-стоп одного или нескольких насосов.

Способы установки



Установка на автоматическую трубную муфту

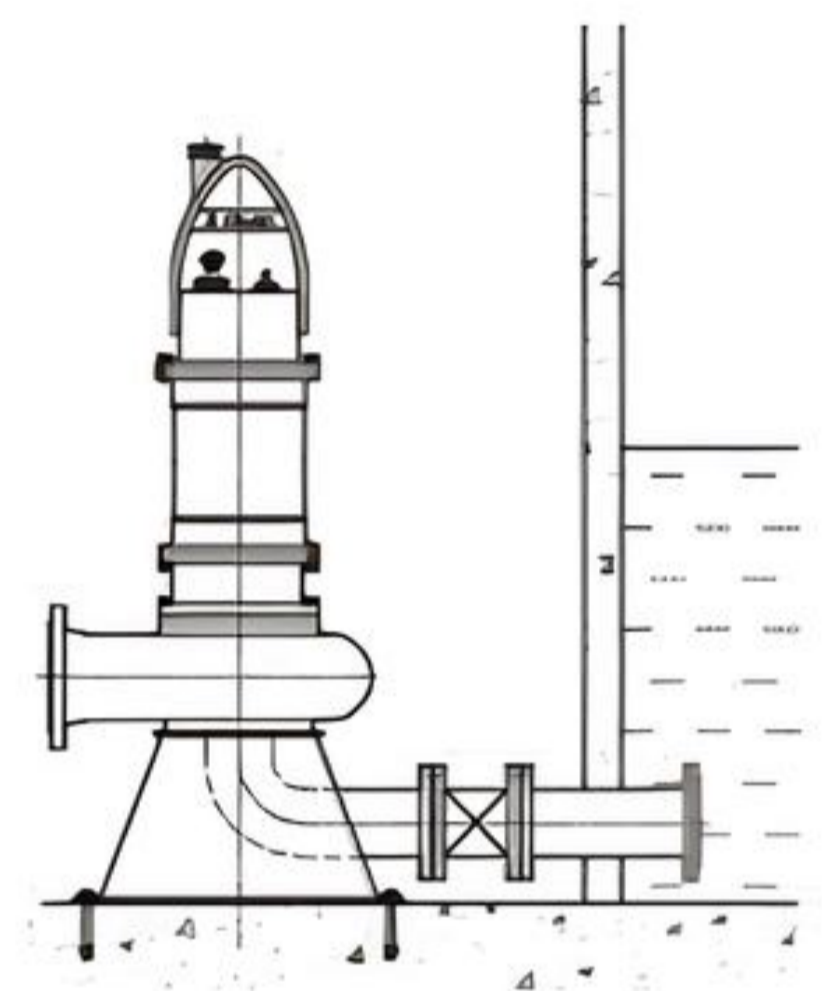
Автоматическая трубная муфта фиксирует насос за счет системы крепеж-захват, обеспечивая надежное и герметичное соединение насоса с существующим трубопроводом. Благодаря использованию автоматической трубной муфты упрощается процесс обслуживания насоса за счет простоты извлечения агрегата из приемка на цепи по направляющим.



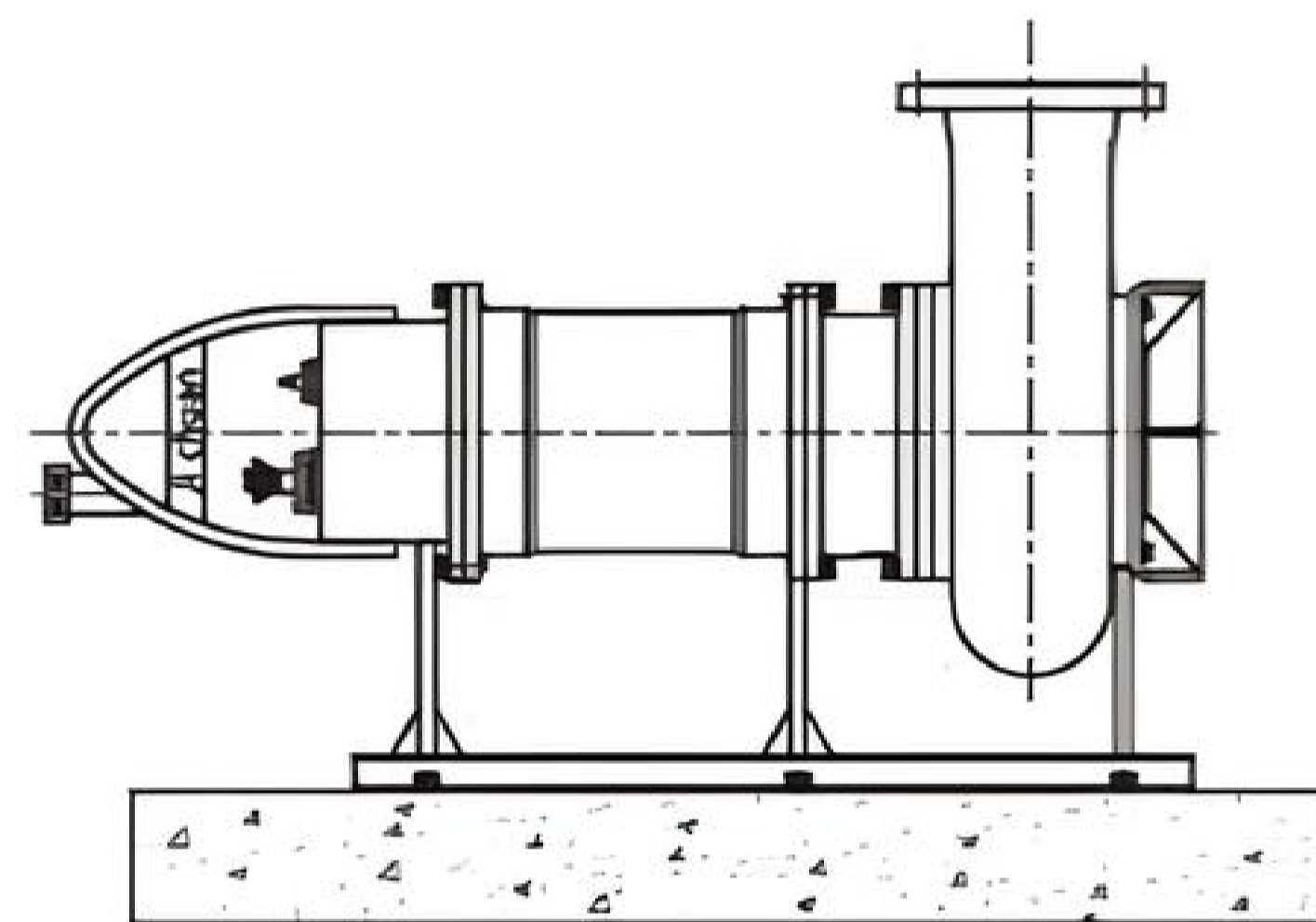
Установка модульной насосной станции

По сравнению с обычными насосными станциями, при установке такой станции значительно сокращаются объемы строительных работ, при этом капиталовложения могут быть уменьшены более чем на 50%.

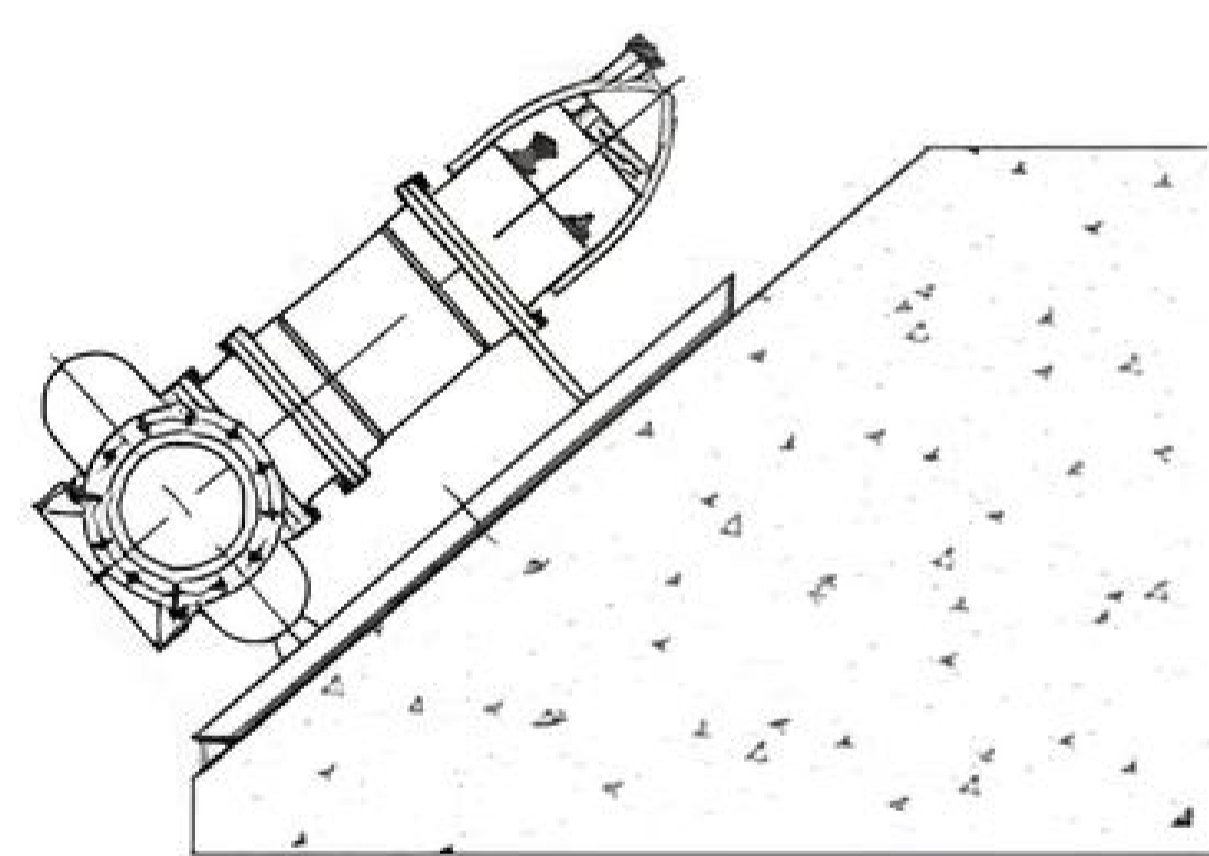
Приведенные ниже пять специальных методов установки следует использовать в зависимости от конкретного проекта, для разработки проектных чертежей обращайтесь к нашим техническим специалистам.



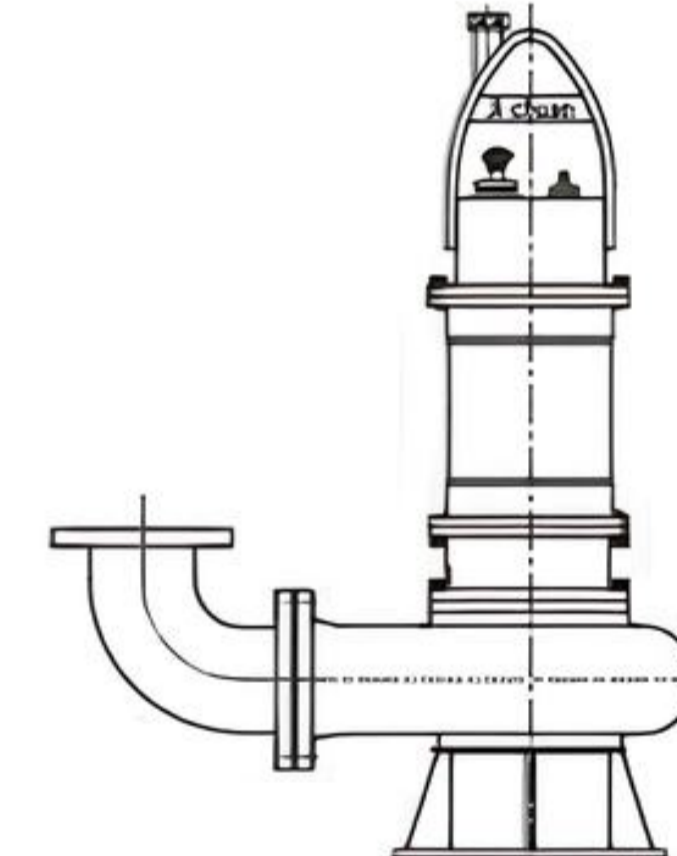
Сухая вертикальная стационарная установка



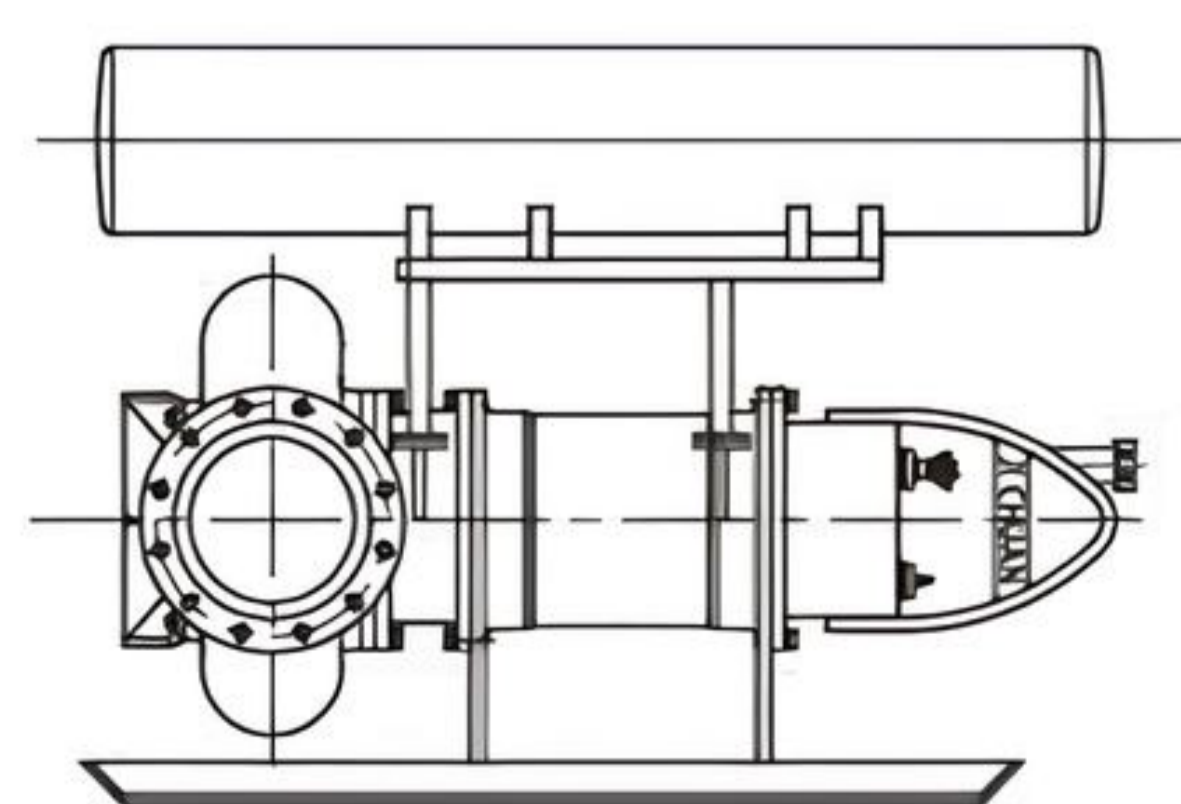
Сухая горизонтальная стационарная установка на раме



Сухая горизонтальная стационарная установка на раме под уклон



Мобильная погружная установка с коленом под шланг или с жесткой трубной обвязкой



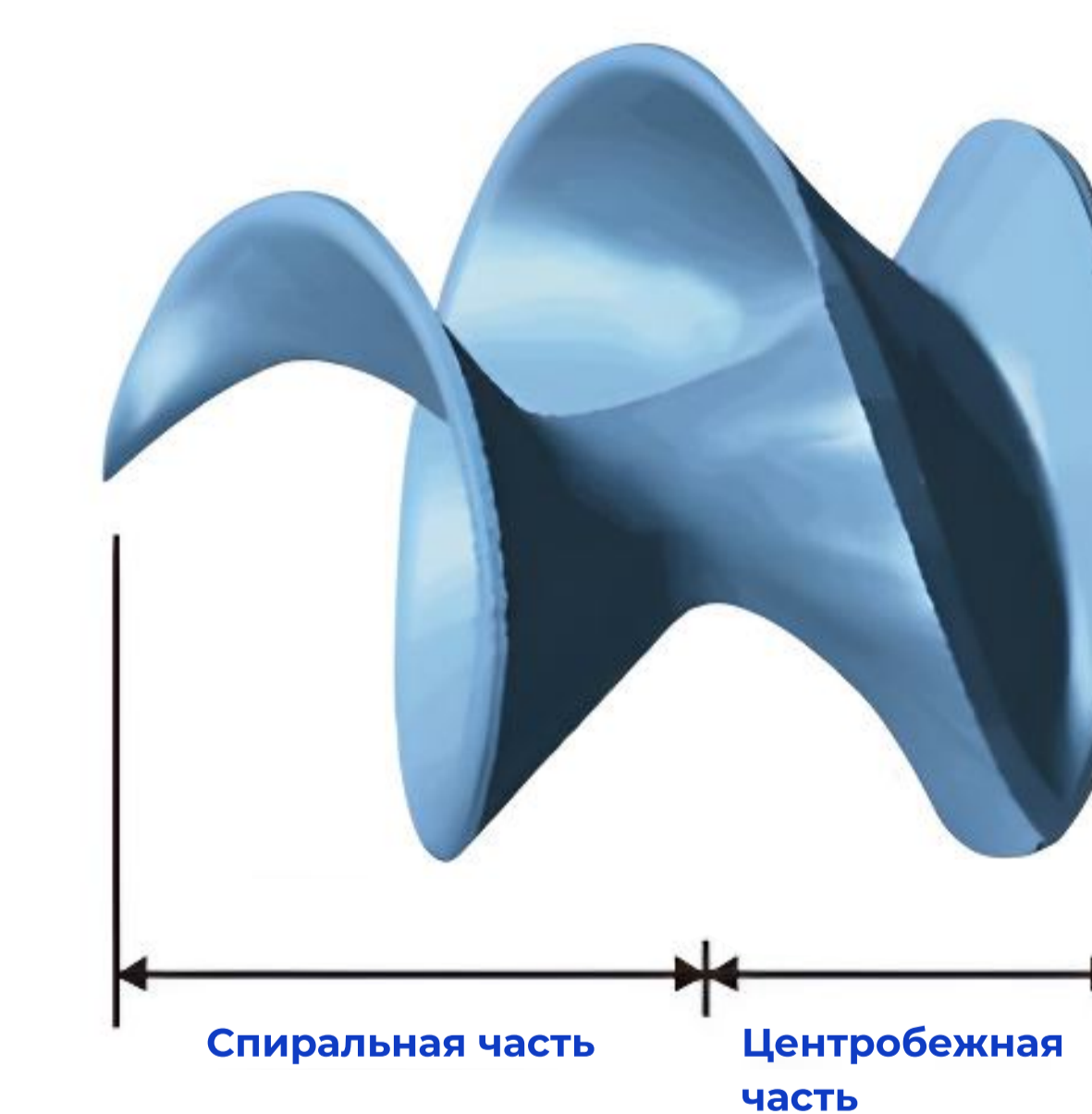
Установка на понтон

ПОГРУЖНОЙ КАНАЛИЗАЦИОННЫЙ НАСОС QX СО СПИРАЛЬНЫМ РАБОЧИМ КОЛЕСОМ



Погружные канализационные насосы серии QX, разработанные компанией JIANGSU JICHUAN, оснащаются уникальными спиральными рабочими колесами, которые используются для перекачки сточных вод, содержащих длинные волокна и большое количество твердых частиц. Данный тип колес обладает преимуществами по пропускной способности, с которыми не могут сравниться обычные центробежные насосы с канальными рабочими колесами.

Гидравлическая система, сочетающая преимущества обычных центробежных и винтовых насосов, состоит из улиты, всасывающего патрубка и рабочего колеса. Всасывающий патрубок имеет коническую форму, поэтому он формирует единый корпус с улитой. Рабочее колесо установлено внутри корпуса улиты, оно расположено в осевом направлении к переднему краю всасывающего патрубка и имеет спиральную изогнутую поверхность.

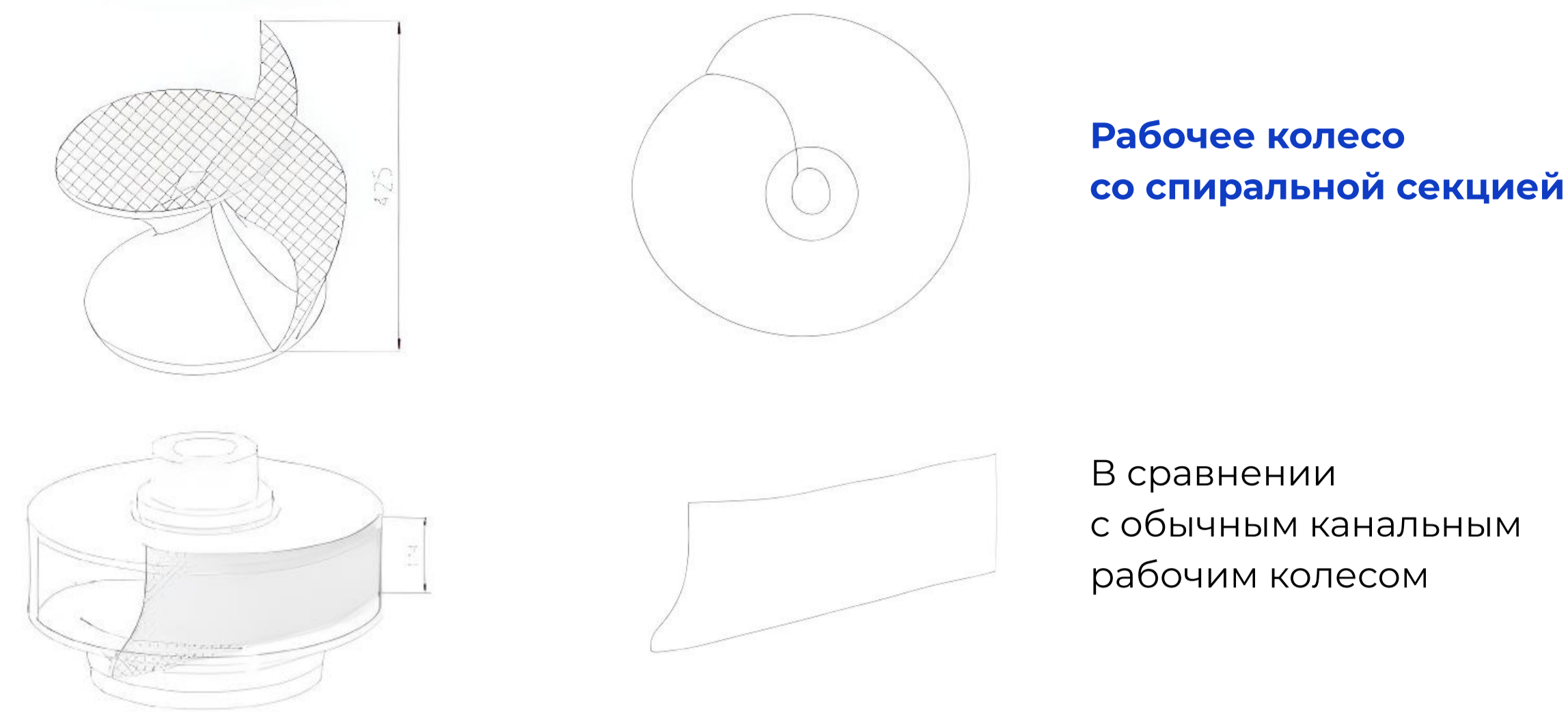


Спиральная часть: Создает эффект спиральной тяги, которая толкает поток жидкости и содержащиеся в ней частицы вдоль осевого направления, обеспечивая хорошую всасывающую способность и достаточно низкие требования к допустимому кавитационному запасу (ДКЗ) насоса.

Центробежная часть: Преобразует механическую энергию в энергию давления. После того как жидкость попадает в воронку, под действием центробежной силы она вытекает из выпускного отверстия на воронку.

Рабочее колесо спирального центробежного насоса имеет очень широкий канал, поэтому при вращении спирали не происходит резких поворотов, а, например, активный ил, который может содержаться в среде, сохраняет свою первоначальную форму.

Характеристики



Рабочее колесо со спиральной секцией

В сравнении с обычным канальным рабочим колесом

Длина и площадь рабочего колеса в 3-5 раз больше, чем у обычных одноканальных рабочих колес. Уникальная конструкция насоса аккуратно перекачивает жидкость от впускного отверстия к выпускному, экономя энергию и минимизируя повреждения поверхности лопастей.

Области применения

Рабочее колесо со спиральной и центробежной секциями



Насос используется при очистке муниципальных сточных вод, сточных вод предприятий бумажной, пищевой и химической промышленности и в других областях, где требуется:

- Обеспечение определенного физического состояния перекачиваемой среды, не допуская ее диспергирования
- Транспортировка волокон, не допуская их перекручивания и намотки на лопасти рабочего колеса
- Перекачка активного ила
- Эмульгирование масел, суспендирование волокон

Технические преимущества

1. Большой диаметр, препятствующий образованию засоров

2. Низкая турбулентность, возможность гибкой транспортировки

3. Высокая эффективность и низкий уровень потерь

4. Кривая мощности без перегрузок

5. Превосходные эксплуатационные характеристики

6. Низкий уровень ДКЗ

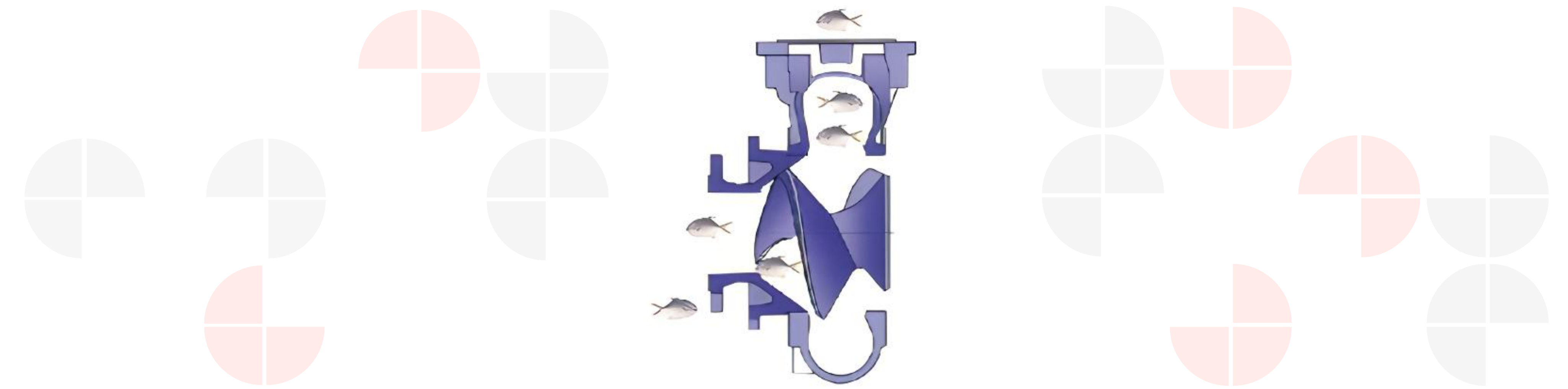
1. Большой диаметр, препятствующий образованию засоров

Насос с диаметром выпускного патрубка 100 мм способен пропускать твердые частицы диаметром 75 мм. Он может транспортировать жидкости, содержащие крупные частицы и волокнистые включения, а также жидкости с высокой вязкостью и концентрацией.

	5	10	15	20	25%
Закрытое многоканальное рабочее колесо	2%				
Закрытое двух или одно канальное рабочее колесо	5%				
Свободновихревое рабочее колесо	8%				
Спиральное рабочее колесо		13%	18%		

2. Низкая турбулентность, возможность гибкой транспортировки

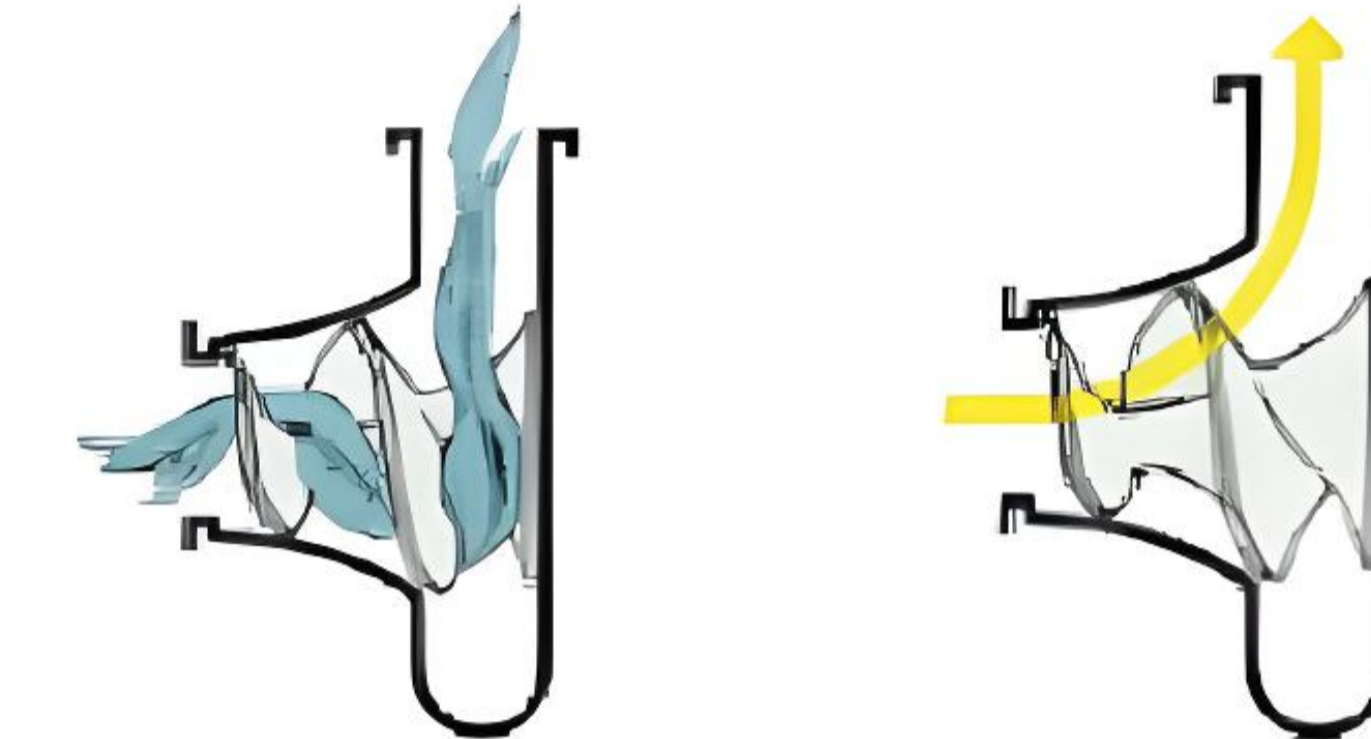
Поток перекачиваемой твердой или жидкой среды постепенно продвигается вперед без резких изменений направления, гидравлическая конструкция обеспечивает стабильность потока и минимальное повреждение транспортируемых веществ.



3. Высокая эффективность и низкий уровень потерь

Каналы рабочего колеса имеют большой диаметр, что обеспечивает высокую производительность насоса, низкое потребление мощности электродвигателя в рабочей точке и низкое энергопотребление.

Остатки ткани и волокна не накручиваются на лопасти



Постепенное изменение угла потока

Сравнение показателей энергосбережения:

По сравнению с насосом с одноканальным рабочим колесом данные модели насосов позволяют сэкономить 5-20 % электроэнергии, по сравнению с насосами, оснащенным свободновихревым рабочим колесом - 50-60 % электроэнергии.

Сравнение показателей эффективности:

По сравнению с насосами, оснащенным свободновихревым рабочим колесом, эффективность данных насосов выше на 10%-20%, по сравнению с обычными насосами - на 5%-10%.

4. Кривая мощности без перегрузок

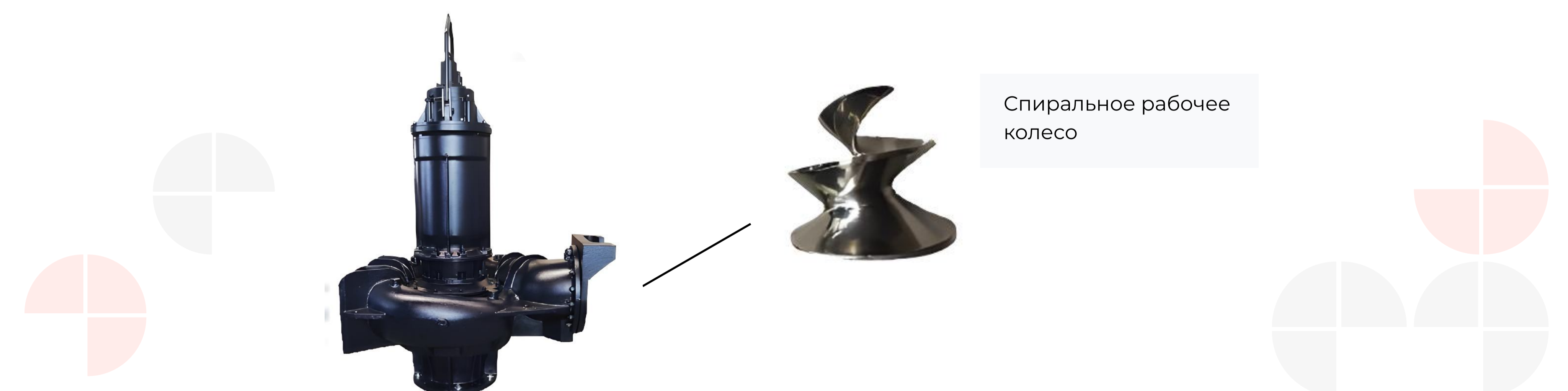
Кривая мощности насоса линейна и опускается ближе к концу рабочей зоны, в режиме нормальной эксплуатации перегрузки двигателя не возникает; в то время как кривая мощности обычного центробежного насоса ближе к окончанию поднимается.

5. Превосходные эксплуатационные характеристики

Насос имеет значительный КПД и характеризуется незначительным смещением кривой производительности при перекачке сложных сред. Незначительное изменение расхода в сравнении с изменением напора обеспечивает стабильность в эксплуатации.

6 Низкий уровень ДКЗ:

Впускное отверстие спирального центробежного насоса имеет самовсасывающую способность, поэтому необходимый кавитационный запас находится на достаточно низком уровне. Даже при наличии локальной кавитации насос может работать в нормальном режиме и извлекать воду со дна резервуара.



Модельный ряд

№	Модель	Диаметр выпускного патрубка (мм)	Расход (м ³ /ч)	Напор (м)	Скорость вращения вала (об/мин)	Мощность (кВт)
1	150QX150-18-15	150	150	18	1450	15
2	200QX300-10-15	200	300	10	1450	15
3	250QX500-5-15	250	500	5	980	15
4	200QX400-10-22	200	400	10	1450	22
5	250QX600-7-22	250	600	7	980	22
6	300QX700-6-22	300	700	6	980	22
7	350QX900-4-22	350	900	4	740	22
8	250QX400-15-30	250	400	15	980	30
9	300QX600-10-30	300	600	10	980	30
10	350QX800-7-30	350	800	7	980	30
11	300QX600-12-37	300	600	12	980	37
12	350QX1000-6-37	350	1000	6	980	37
13	300QX600-15-45	300	600	15	980	45
14	350QX1000-10-45	350	1000	10	980	45
15	300QX800-15-55	300	800	15	980	55
16	350QX1000-12-55	350	1000	12	980	55
17	350QX1000-15-75	350	1000	15	980	75
18	400QX1500-10-75	400	1500	10	740	75
19	350QX1200-18-90	350	1200	18	980	90
20	400QX1800-10-90	400	1800	10	740	90

Для заметок

Для получения информации о специальных моделях и характеристиках обращайтесь в нашу компанию.

proglobaltrade.ru

